

MARCH A.M.



Memoria ASG

2021



Mensaje de Bienvenida

Por segundo año consecutivo, March Asset Management (en adelante, March AM) pone a disposición de sus grupos de interés la Memoria ASG, en la que relata los principales resultados e hitos acontecidos durante el año 2021. Con este ejercicio, se pretende seguir demostrando el compromiso de la gestora con la transparencia.

Este año ha seguido marcado en el ámbito sanitario, económico y social por la pandemia de la COVID-19. Sin embargo, el principal hito de 2021 ha sido la entrada en vigor del Reglamento 2019/2088 (UE) sobre la divulgación de información relativa a la sostenibilidad en el sector de los servicios financieros, popularmente conocido SFDR por su acrónimo en inglés.

Para afrontar esta situación, poniendo en el eje central la filosofía “Creación de valor y protección del patrimonio” la compañía lanzó un proceso transformación cultural y operativa desde la Presidencia y con el respaldo absoluto de Consejo. Ello trajo consigo la adopción de medidas corporativas en materia de sostenibilidad cuyo éxito continúa materializándose. Los procesos

de inversión han sido adaptados a este nuevo contexto y para ello han sido incorporadas nuevas herramientas con sus correspondientes fuentes de información no financiera, que han dotado con otro tipo de consideraciones los procesos de toma de decisiones de inversión.

Abordar la inversión socialmente responsable no sólo es una respuesta a un requerimiento regulatorio, sino que es una gran apuesta de todo el sector financiero para la creación de valor a largo plazo, y por tanto, supone una oportunidad para March AM como gestora.

March AM es consciente del amplio conjunto de impactos que el sector financiero tiene a través del ejercicio de su actividad inversora en ciertos sectores, así como a través del análisis en profundidad de los riesgos asociados, tanto financieros como no financieros y a través de la comunicación y colaboración entre la gestora y las empresas participadas. Por esta razón, March AM asume un fuerte compromiso con los ámbitos medioambiental, social y de gobernanza de las entidades, descritos en las siguientes páginas y que March AM os anima a que descubráis.

Grandes cifras de 2021

FACTURACIÓN
13,5 M€

EBITDA
6 M€

BENEFICIO NETO
5 M€

CONTRIBUCIÓN FISCAL
5 M€

RENTABILIDAD MEDIA



Fondos de inversión
de renta fija

-0,3%

Fondos de inversión
de renta variable

25,3%

Fondos
perfilados

2,0%

Fondos de
pensiones y EPSV

10,2%

SICAVs
institucionales

7,0%

SICAVs
Luxemburgo

10,8%



Índice

01 Introducción

06 Inversión Sostenible
y Responsable

02 Materialidad

07 Capital humano

03 Modelo de negocio,
estrategia y entorno

08 Medioambiente

04 Modelo de gobierno

09 2022: próximos
pasos

05 Gestión de riesgos



1. Introducción

2. Materialidad

3. Modelo de negocio, estrategia y entorno

4. Modelo de gobierno

5. Gestión de riesgos

6. Inversión Sostenible y Responsable

7. Capital humano

8. Medioambiente

9. 2022: Próximos pasos

Introducción

Materialidad

Modelo de negocio, estrategia y entorno

Modelo de gobierno

Gestión de riesgos

Inversión Sostenible y Responsable

Capital humano

Medioambiente

2022: Próximos pasos

March AM es la gestora de activos del Grupo Banca March, nacida en el año 2000 para gestionar las instituciones de inversión colectiva bajo las señas de identidad de independencia y objetividad.



Desde su nacimiento, March AM ha mantenido una relación de diálogo y colaboración estrecha con el Grupo sin perder de vista su condición de gestora independiente. De este modo, March AM, como parte del Grupo, se suma a la consecución de la estrategia establecida y muy en particular, asume como propio el vector ASG de la misma:

Dar un paso decidido de apoyo fomentando la igualdad, diversidad y sostenibilidad medioambiental para lograr el crecimiento conjunto de clientes, empleados, accionistas y la sociedad en su conjunto.

Como parte de este compromiso, March AM continúa su propio proceso de transformación sostenible, que guiará su actividad en los siguientes años y definirá su estrategia, su modelo de negocio, de gobierno y su sistema de gestión de riesgos, tal y como se describe en las próximas páginas.





1. Introducción

2. Materialidad

3. Modelo de negocio, estrategia y entorno

4. Modelo de gobierno

5. Gestión de riesgos

6. Inversión Sostenible y Responsable

7. Capital humano

8. Medioambiente

9. 2022: Próximos pasos

Introducción

Materialidad

Modelo de negocio,
estrategia y entorno

Modelo de gobierno

Gestión de riesgos

Inversión Sostenible
y Responsable

Capital humano

Medioambiente

2022: Próximos pasos

Con el fin de conocer los aspectos más relevantes para la compañía, March AM ha impulsado un análisis de materialidad en el año 2021. Este nuevo análisis viene motivado porque se han producido importantes cambios en el contexto financiero a nivel global, como la crisis de la COVID-19 o la entrada en vigor de nueva regulación comunitaria (SFDR). La pandemia ha supuesto una creciente relevancia de algunos aspectos como la salud y seguridad de los empleados o la adaptación a nuevas dinámicas de trabajo. Pero, además, otros aspectos han evolucionado de forma significativa como la importancia de tener una estructura corporativa robusta, con la presencia de distintos comités que sean capaces de reducir los riesgos a los que March AM está expuesta.

De acuerdo con las tendencias y demandas de los reguladores, el enfoque abordado en este análisis se ha basado en la doble perspectiva de los marcos de *reporting* más establecidos a nivel global, GRI y SASB fundamentalmente.

Con este enfoque se pretende cubrir además, una doble perspectiva que permita identificar tanto los aspectos sobre los que la actividad de la compañía puede tener impacto, como aquellos que pueden suponer un impacto significativo sobre el desempeño de la compañía.

March AM ha decidido abordar el nuevo análisis de materialidad con este doble enfoque para la elaboración de su segunda Memoria ASG, y consta de las siguientes fases:



Identificación de asuntos relevantes

La identificación de los asuntos relevantes es el primer paso para elaborar la matriz de materialidad. La identificación se ha realizado a través de un análisis exhaustivo del contexto con el objetivo de obtener de un listado de asuntos (más generales) y temas (más precisos) claves para la compañía y sus grupos de interés. Tras la identificación de asuntos, éstos se han analizado y organizado considerando las particularidades de la entidad, obteniendo así una lista definitiva y adaptada en función de la actividad y el contexto de March AM.

Introducción

Materialidad

Modelo de negocio,
estrategia y entorno

Modelo de gobierno

Gestión de riesgos

Inversión Sostenible
y Responsable

Capital humano

Medioambiente

2022: Próximos pasos

Valoración de relevancia

La valoración de la relevancia tiene como punto de partida el listado de asuntos obtenido en la fase previa. Dicho listado se somete a una valoración cuantitativa tanto externa como interna, siguiendo la metodología de doble enfoque. De manera general, cada uno de los asuntos es valorado por los diferentes grupos de interés, que puntúan según la relevancia de cada uno de ellos. En los análisis basados en doble enfoque se deben tener en cuenta dos tipos de perspectivas diferenciadas:

- Perspectiva externa o dentro hacia fuera: En este enfoque se identifican y evalúan los impactos en la economía, el medio ambiente y las personas. Esto permite a la compañía conocer la repercusión de sus actividades en su entorno. Con el objetivo de conocer este impacto se ha llevado a cabo:
 - Análisis documental: Este análisis se realiza a partir de la consulta a fuentes reconocidas, también consultadas en la fase de identificación de aspectos para la preparación del listado de asuntos relevantes. Se analizó la relevancia en función de la presencia y a la profundidad con la que las fuentes citadas tratan dichos asuntos.

- Consulta externa: Esta consulta externa ha cubierto a representantes de distintos grupos de interés que han seleccionado los temas más relevantes (que engloban más de un asunto) y los asuntos más relevantes para cada uno de los tres ámbitos considerados: medioambiental, social y de buen gobierno.
- Perspectiva interna o fuera hacia dentro: Este enfoque tiene en cuenta el impacto en el desarrollo, rendimiento o posición de la compañía, ya que se identifican y evalúan aquellos temas de sostenibilidad que influyen en la actividad de la empresa. Para ello, se ha llevado una consulta interna a los empleados de March AM a través de una encuesta online para valorar la relevancia de los diferentes asuntos identificados en el corto, medio y largo plazo.

Análisis de resultados

A partir de la información obtenida en la fase anterior, se ha llevado a cabo un análisis cuyo resultado es la matriz de materialidad mostrada a continuación:

Introducción

Materialidad

Modelo de negocio, estrategia y entorno

Modelo de gobierno

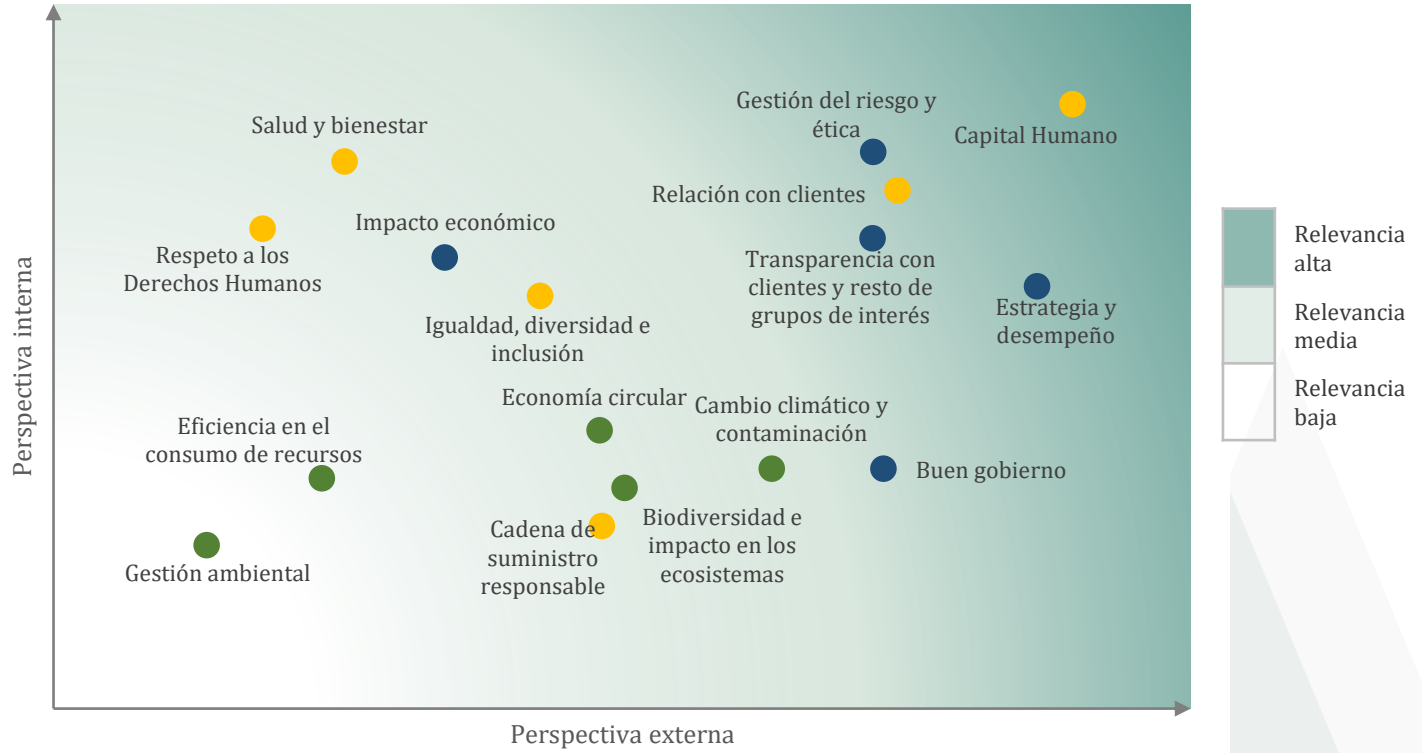
Gestión de riesgos

Inversión Sostenible y Responsable

Capital humano

Medioambiente

2022: Próximos pasos



Introducción

Materialidad

Modelo de negocio, estrategia y entorno

Modelo de gobierno

Gestión de riesgos

Inversión Sostenible y Responsable

Capital humano

Medioambiente

2022: Próximos pasos

Como resultado de la valoración de la relevancia de los diferentes asuntos, se han identificado los que presentan una mayor relevancia e impacto para March AM.



Como principal conclusión, destacan los asuntos de gobernanza sobre el resto de los aspectos. Tanto March AM como su entorno, son conscientes de que disponer de una estrategia firme y una estructura de gobierno sólida son fundamentales para abordar las nuevas tendencias de sostenibilidad y cumplir con la nueva regulación en la materia.

Asimismo, para abordar los retos del sector, como la integración de los riesgos ASG en las carteras, el aumento la oferta de productos ASG o la creación de valor de cara al cliente se ha identificado una inclinación fuerte en el sector e insistencia de los prescriptores por la puesta en valor de capital humano como motor de cambio y palancas de la transición. En este ámbito, la apuesta principal es el fomento de formación específica de los profesionales para asegurar su implicación y alineación con los objetivos y ambiciones en sostenibilidad.

Por último, destacar que los asuntos medioambientales como la economía circular y la eficiencia en el consumo de recursos han adquirido una mayor relevancia dentro de la organización con respecto a los años anteriores.



1. Introducción

2. Materialidad

3. Modelo de negocio, estrategia y entorno

4. Modelo de gobierno

5. Gestión de riesgos

6. Inversión Sostenible y Responsable

7. Capital humano

8. Medioambiente

9. 2022: Próximos pasos

Introducción

Materialidad

Modelo de negocio, estrategia y entorno

- Entorno
- Estrategia
- Clientes
- Política ASG

Modelo de gobierno

Gestión de riesgos

Inversión Sostenible y Responsable

Capital humano

Medioambiente

2022: Próximos pasos

El modelo de negocio de March AM se basa en la gestión activa y directa de activos tanto de renta fija como variable, buscando maximizar el binomio rentabilidad / riesgo, la creación de valor a largo plazo y la protección del capital, mediante un control exhaustivo de los riesgos asumidos que permite minimizar el denominador.

La actividad de March AM se caracteriza por seis factores diferenciales:

1. Firme creencia en que la gestión basada en “valor” es la base para obtener resultados por encima del mercado en el largo plazo.
2. Implementación de la misma filosofía y el mismo procedimiento en cualquiera de las estrategias que gestionamos, independientemente del “envoltorio”.
3. Aplicación del análisis fundamental para la selección de compañías de calidad que además son buenas inversiones: cotizan con un descuento importante (margen de seguridad) respecto a su valoración intrínseca.
4. La gestión de la renta fija se realiza a través del posicionamiento en la curva y selección de emisiones, además de complementarlo con una

gestión oportunista siempre que aparezcan ineficiencias en el mercado.

5. Se prima la selección de “lo mejor” sobre el posicionamiento en “todo”, sólo se practican estrategias en activos que se saben gestionar: renta fija en Europa y selección de compañías de calidad a nivel global.
6. Búsqueda de relaciones a largo plazo.

La aproximación general de March AM a la gestión de activos es la puesta en valor de las mejores propuestas fruto del proceso de análisis llevado a cabo por el equipo de inversiones de acuerdo con la política y con el nivel de riesgo de cada estrategia. Asimismo, la gestión de riesgos es una variable crítica en la construcción de carteras y tanto el Director de Inversiones como el Director de Control de la gestora, supervisan las posiciones en cartera, los riesgos normativos y los procesos operativos, reportando al Comité de Riesgos (más detalle en el apartado [4. Gestión de riesgos](#)).

En gestión de activos de renta variable, el objetivo es invertir en empresas, a nivel global, que supongan una oportunidad de compra, que presenten una valoración atractiva, y sus fundamentales se mantengan sólidos en largos periodos de tiempo.

Introducción

Materialidad

Modelo de negocio, estrategia y entorno

- Entorno
- Estrategia
- Clientes
- Política ASG

Modelo de gobierno

Gestión de riesgos

Inversión Sostenible y Responsable

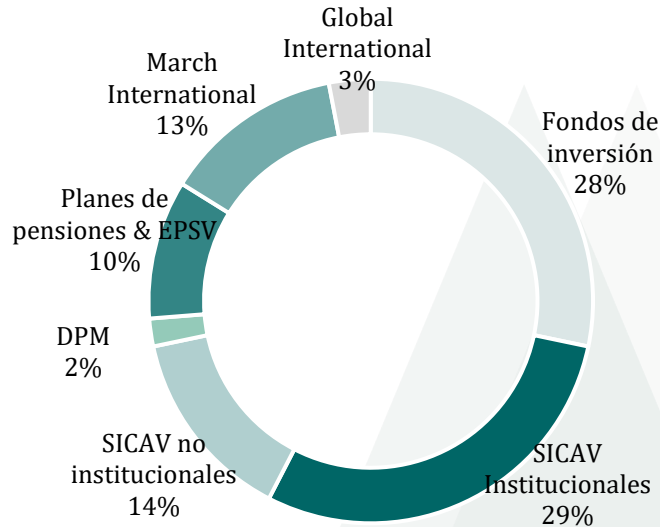
Capital humano

Medioambiente

2022: Próximos pasos

En gestión de activos de renta fija, el objetivo es invertir en emisiones de alta calidad, y de forma oportunista por debajo de *Investment Grade* (BBB-), estando especializados en emisiones en Europa.

Actualmente, March AM dispone de 5.400 millones de euros en activos bajo gestión (4.900 millones de euros de 2020) distribuidos del siguiente modo:



Los activos de la cartera de March AM se encuentran en Europa, Norteamérica, Latinoamérica, Asia y Oceanía distribuidos en los sectores de comunicaciones y telecomunicaciones, de consumo discrecional y básico, financiero, energético, industrial, tecnológico, de materiales y *utilities*, así como en fondos, índices, derivados y *Currency*.

- Fondos de inversión: March AM gestiona una extensa gama de fondos de inversión con perfiles diferenciados para cada tipo de inversor, que incluyen fondos de renta fija y variable y fondos perfilados.
- SICAVs institucionales
- SICAVs no institucionales
- Planes de pensiones y EPSV: March AM ofrece cuatro tipos de planes de pensiones, así como tres clases de Entidades de Previsión Social Voluntaria (EPSV)
- March International Lux: Bajo esta categoría, March AM ofrece siete fondos diferentes
- DPM productos no comercializados proactivamente sino de forma discrecional
- Global International son productos no comercializados proactivamente sino de forma discrecional

Introducción

Materialidad

Modelo de negocio, estrategia y entorno

- **Entorno**
- Estrategia
- Clientes
- Política ASG

Modelo de gobierno

Gestión de riesgos

Inversión Sostenible y Responsable

Capital humano

Medioambiente

2022: Próximos pasos

Entorno

Una visión holística de la actividad *core* de March AM demuestra la interrelación de los efectos directos e indirectos que desde el ámbito corporativo llegan al entorno general a través de las decisiones estratégicas, la aplicación de las políticas corporativas, la consecuente toma de decisiones de inversión, la relación con las participadas en un diálogo abierto, y, por fin, el efecto que la actividad de las empresas en cartera tendrá en última instancia sobre el entorno en el que operan.

Por tanto, el modelo de negocio de March AM se basa en el traslado de sus principios en términos medioambientales, sociales y de buen gobierno internamente (a su propia organización) y externamente (a través de la participación accionarial y consiguiente diálogo con el tejido productivo).

Durante el año 2021 la pandemia provocada por la COVID-19 ha continuado impactando en March AM. Es por ello que aquellas políticas que fueron tomadas en el año 2020 como su consecuencia siguen teniendo efecto. Además, la entrada en vigor del Reglamento 2019/2088 (UE) sobre la divulgación de información

relativa a la sostenibilidad en el sector de los servicios financieros (en adelante, SFDR por sus siglas en inglés) ha supuesto un hito en la industria financiera y March AM no ha sido ajeno. El objetivo de la regulación es aumentar la transparencia en materia de sostenibilidad del ejercicio financiero y que éste tenga efecto tractor hacia la sostenibilidad. En ese sentido en el año 2020 comenzó la estrategia para abordar los retos y oportunidades siempre con el foco en la creación de valor a largo plazo para los inversores.



Introducción

Materialidad

Modelo de negocio, estrategia y entorno

- Entorno
- **Estrategia**
- Clientes
- Política ASG

Modelo de gobierno

Gestión de riesgos

Inversión Sostenible y Responsable

Capital humano

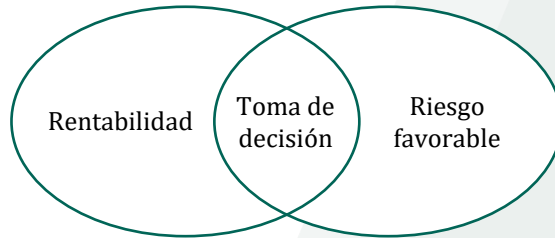
Medioambiente

2022: Próximos pasos

Estrategia

En un mundo que cambia con rapidez, el objetivo de March AM como gestora de inversiones se centra en conseguir retornos sostenibles para sus clientes a largo plazo. Precisamente como inversores institucionales March AM tiene el deber de actuar apostando por otros parámetros, alejados de los hasta ahora tradicionales con el fin de evolucionar hacia una economía sostenible.

En este marco se combina la rentabilidad junto con un riesgo favorable y sostenible a largo plazo (base fundamental de la política de inversiones de March AM), con la protección del medioambiente, justicia social e influencia en la mejor toma de decisiones en las compañías en las que los productos de March AM participan.



En el año 2020 se inició este proceso de transformación de la manera en la que March AM podía generar valor y que ha continuado en 2021 con los siguientes avances:



La inclusión en el análisis y proceso de toma de decisiones de inversión de aspectos medioambientales, sociales y de gobierno corporativo (ASG) además de los criterios financieros cuantitativos y cualitativos tradicionales, base de la toma de decisiones histórica de la compañía.



El incremento en la implicación de la gestora con las compañías en las que invierte, a través de una mayor participación en las decisiones de gobierno corporativo (“*proxy voting*” más detalle en [6.4 Stewardship](#)).



El diálogo abierto con las sociedades en las que se participa en temas relacionados con los factores medioambientales, sociales y de gobierno corporativo (“*engagement*” más detalle en [6.4 Stewardship](#)).

Introducción

Materialidad

Modelo de negocio, estrategia y entorno

- Entorno
- Estrategia**
- Clientes
- Política ASG

Modelo de gobierno

Gestión de riesgos

Inversión Sostenible y Responsable

Capital humano

Medioambiente

2022: Próximos pasos

Avances de la Estrategia durante el año 2021

Octubre 2020

Análisis del alcance:

- Reglamento SFDR
- Políticas a implementar
- Análisis funcional de desarrollo
- Iniciativas y organismos internacionales que se alinean con la estrategia
- Productos de March AM

Enero 2021

Definición y actualización de Políticas:

- Inversión sostenible y responsable
- Derechos de voto
- Gobierno corporativo
- Implicación a largo plazo
- Memoria ESG
- Política general ESG
- Exclusiones

Febrero 2021

Implementación:

- Implementación de la herramienta ESG con datos e información de proveedores de rating ESG, controversias y gobernanza
- Consolidación del rating a nivel IIC (Instituciones de Inversión Colectiva)
- Análisis de proveedores de ejercicio de voto

Marzo 2021

SFDR:

- Entrada en producción de la herramienta de *rating*
- Adhesión a iniciativas internacionales: Pacto Mundial y UNPRI
- Publicación en la web de las políticas

Junio 2021

Avances críticos:

- Creación de artículos 8 según SFDR
- Política de exclusiones: *Global Std Screening y Product Involvement*
- *Freedom House*
- Comienzo del ejercicio de voto
- Análisis de materialidad

Fin 2021

Preparación de próximos hitos:

- Análisis de PIAs y taxonomía
- Análisis de productos que promueven la sostenibilidad
- Análisis de impacto (artículo 9 SFDR)
- Involucración en la estrategia ESG del Grupo March

Introducción

Materialidad

Modelo de negocio, estrategia y entorno

- Entorno
- Estrategia**
- Clientes
- Política ASG

Modelo de gobierno

Gestión de riesgos

Inversión Sostenible y Responsable

Capital humano

Medioambiente

2022: Próximos pasos

Adhesiones a iniciativas internacionales

Como parte de esta Estrategia de transformación March AM se ha adherido en 2021 al Pacto Mundial de Naciones Unidas en calidad de socio “*signatory*”, con el que asume un papel activo a nivel nacional para avanzar en materia de sostenibilidad. Así, con la firma de este acuerdo, la gestora ratificó su vinculación con los Objetivos de Desarrollo Sostenible (ODS) de la Agenda 2030 y refuerza su compromiso en la creación de productos que promueven la inversión sostenible con un claro objetivo: conseguir unos retornos más responsables para sus clientes y una mayor integración en sus productos de los riesgos derivados de los factores medioambientales, sociales y de gobernanza.

Además, March AM es firmante de los Principios de Inversión Responsable de Naciones Unidas (UNPRI). Con la aplicación de los UNPRI, March AM da un paso más en su contribución a un sistema financiero sostenible, promoviendo el buen gobierno corporativo, la integridad y la rendición de cuentas mediante la integración de riesgos ASG en sus decisiones de inversión. Para alinear los intereses tanto de inversores como del conjunto de la sociedad, March AM ha incorporado los seis principios básicos de esta

iniciativa global en sus políticas que implican:

1. Incorporar los riesgos ASG en el proceso de toma de decisiones.
2. Ser un accionista activo a través del ejercicio de sus derechos de voto.
3. Promover la divulgación de las políticas ASG por parte de las empresas en las que invierte.
4. Promover la aceptación e implementación de los UNPRI en el sector de las inversiones.
5. Trabajar de forma colaborativa para incrementar la efectividad en la aplicación de los UNPRI.
6. Publicar informes periódicos sobre las actividades y progresos en la aplicación de los principios.

Reconocimientos

En cuanto a reconocimientos, cabe destacar que el jurado de CFI.co ha otorgado a March AM el premio 2021 al Mejor Equipo Temático de Gestión de Fondos (España) y a fecha de publicación de esta memoria, el fondo *March International Iberia*, alineado con el artículo 8 SFDR, ha sido reconocido como el mejor fondo de renta variable en los premios Expansión-Allfunds 2022, que refleja el trabajo realizado en el ejercicio 2021.

Introducción

Materialidad

**Modelo de negocio,
estrategia y entorno**

Entorno

Estrategia

Clientes

Política ASG

Modelo de gobierno

Gestión de riesgos

Inversión Sostenible
y Responsable

Capital humano

Medioambiente

2022: Próximos pasos

Clientes

Dada la naturaleza de la organización, el principal cliente de March AM es Banca March como comercializadora de sus productos, que supone el 99% de su facturación. El uno por ciento restantes del negocio de la gestora proviene de otras comercializadoras que ofrecen sus productos, pero en ninguno de los casos March AM se relaciona de forma directa con los inversores finales. No obstante, los principios de March AM para las relaciones que mantiene con sus grupos de interés se protegen igualmente en la relación con sus clientes, es decir: la transparencia, colaboración, legitimidad y común interés, tal y como indica la Política ASG.

Como parte de su transformación, March AM ha revisado sus comunicaciones con clientes, adaptándolas a lo exigido por la regulación en materia de divulgación de sostenibilidad en el sector financiero que entró en vigor en el primer trimestre de 2021.

De acuerdo con este entorno regulatorio, se estima que en el año 2022 se materialice el impacto en la relación con clientes. Se espera una mayor demanda de

información relacionada con la sostenibilidad para los distintos productos y carteras.



Introducción

Materialidad

Modelo de negocio, estrategia y entorno

-  Entorno
-  Estrategia
-  Clientes
-  **Política ASG**

Modelo de gobierno

Gestión de riesgos

Inversión Sostenible y Responsable

Capital humano

Medioambiente

2022: Próximos pasos

Política ASG

March AM, en su firme propósito de evolucionar hacia una economía sostenible en la que se combine la rentabilidad a largo plazo, con un nivel de riesgo adecuado, con la protección del medioambiente, justicia social e influencia en la mejor toma de decisiones en las compañías en las que los productos de March AM participan, se inspira de forma general en diversos marcos de sostenibilidad ampliamente reconocidos y aceptados; así como de manera particular en los Principios por la Inversión Responsable de las Naciones Unidas para los actores del sector financiero. De su interpretación y adaptación a la realidad de March AM, resultan los siguientes principios generales de actuación:

- 1. Incorporar los criterios ASG en el análisis de inversión y procesos de toma de decisiones:** Los criterios ASG serán abordados en la política de inversión corporativa, serán desarrolladas herramientas y capacidades internas a esta adaptación, así como en el ámbito externo a través de los proveedores de datos.
- 2. Ejercer la propiedad activa e incorporación de**

criterios ASG en las prácticas y políticas de propiedad: Se ejercerá el derecho de voto y las capacidades relacionales de acuerdo con los compromisos de esta política y la de inversión complementaria.

- 3. Ejercer un rol activo en la divulgación de los asuntos ASG en las entidades invertidas:** Se promoverá la presentación de informes de sostenibilidad entre las compañías participadas, así como serán apoyadas las iniciativas de accionistas que promuevan la divulgación de estos asuntos.
- 4. Ejercer un rol activo en el sector, apoyando iniciativas externas:** Se trabajará en la pertenencia a foros e iniciativas con el objetivo de favorecer el conocimiento y la promoción de estos principios en el sector, así como se extenderán a los proveedores y otros participantes.
- 5. Presentar informes de transparencia y progreso:** El cumplimiento de estos compromisos será monitorizado a través de un reporte corporativo periódico ASG.



1. Introducción

2. Materialidad

3. Modelo de negocio, estrategia y entorno

4. Modelo de gobierno

5. Gestión de riesgos

6. Inversión Sostenible y Responsable

7. Capital humano

8. Medioambiente

9. 2022: Próximos pasos

Introducción

Materialidad

Modelo de negocio,
estrategia y entorno

Modelo de gobierno

Gestión de riesgos

Inversión Sostenible
y Responsable

Capital humano

Medioambiente

2022: Próximos pasos

El modelo de gobierno de March AM se estructura en una serie de principios y compromisos, detallados en la **Política de Gobierno Corporativo** y está integrado por los órganos de gobierno y administración, junto con las normas y disposiciones legales que garantizan el adecuado funcionamiento y control de los mismos así como la relación con sus grupos de interés.

March AM ha establecido las responsabilidades que las distintas funciones corporativas y unidades de negocio tienen sobre los diferentes aspectos no financieros tratados en el presente informe. Las Unidades de Riesgos y Cumplimiento Normativo reportan directamente al Consejo de Administración y son supervisadas por el Área de Auditoría Interna.

Consejo de Administración

El Consejo de Administración (en adelante el Consejo) es el principal órgano de gobierno de March AM encargado de administrar y liderar la gestora, con carácter integral y al máximo nivel. Este liderazgo se extiende tanto a lo que constituye el desarrollo y el logro de los objetivos, como a la forma de lograrlos en términos de transparencia, ética, responsabilidad y cumplimiento de la ley.

El Consejo tiene la responsabilidad de formular los

valores de la gestora y sus objetivos finales, aprueba la estrategia corporativa y participa activamente en su estudio y definición. Entre sus responsabilidades se encuentra:

- **Establecer, mantener y supervisar** las políticas y procedimientos de control interno, así como su eficacia y, en su caso, adoptar las medidas adecuadas para subsanar las posibles deficiencias.
- **Asegurar** que los riesgos que afectan a las IIC gestionadas, así como a la propia gestora, han sido identificados y se han implantado los sistemas de control interno adecuados para mitigarlos.
- **Asegurar** la existencia de medios humanos y técnicos adecuados para garantizar el correcto funcionamiento de la gestión de riesgos, cumplimiento normativo y auditoría interna.
- **Delegar** en el comité de auditoría la supervisión y evaluación de los sistemas y procedimientos de gestión de riesgos y cumplimiento normativo.
- **Definir y aplicar** políticas y procedimientos para garantizar que su personal, agentes y apoderados cumplan las obligaciones que la normativa aplicable, así como políticas y procedimientos adecuados de control de terceras entidades en quienes hubieran delegado la gestión y administración de las IIC o cualquier otra actividad.

Introducción

Materialidad

Modelo de negocio,
estrategia y entorno

Modelo de gobierno

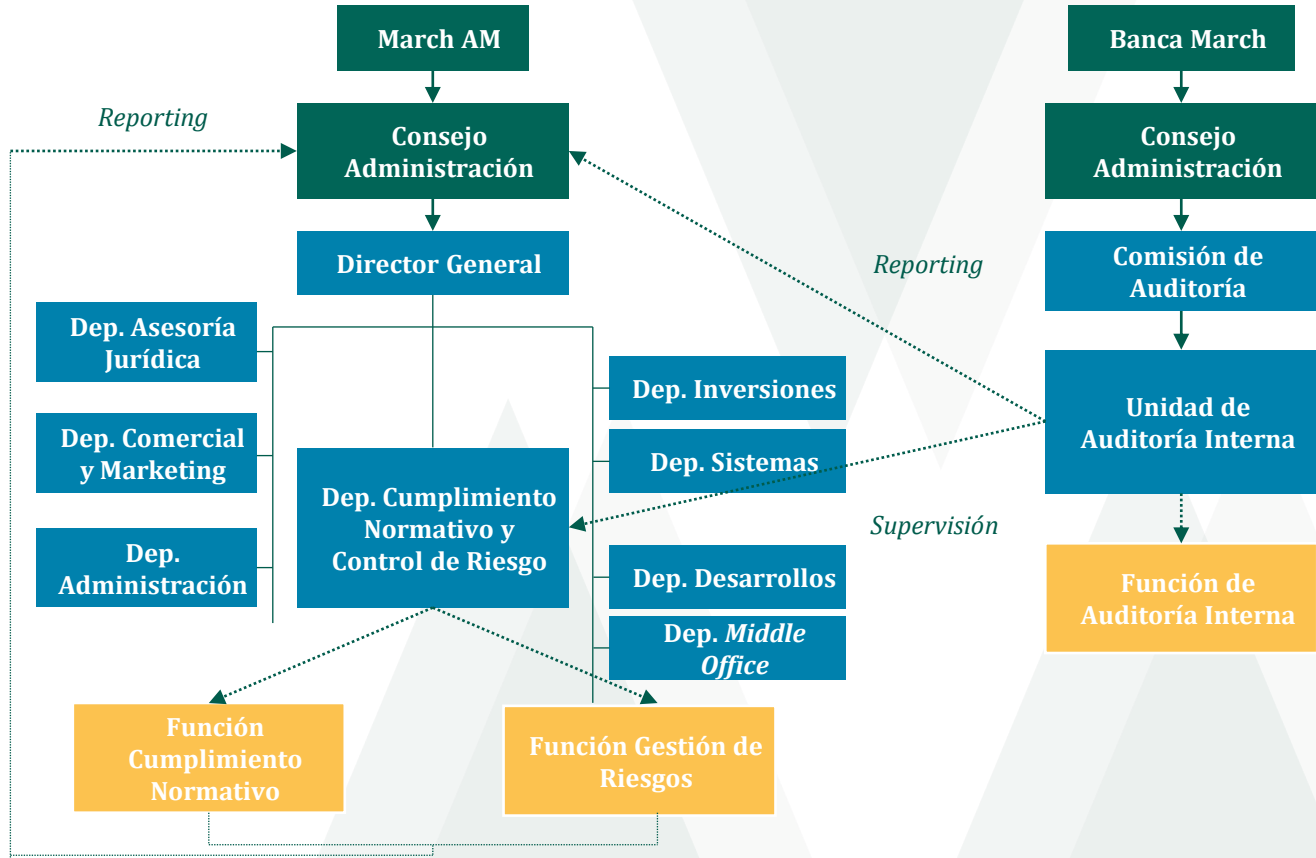
Gestión de riesgos

Inversión Sostenible
y Responsable

Capital humano

Medioambiente

2022: Próximos pasos



Introducción

Materialidad

Modelo de negocio,
estrategia y entorno

Modelo de gobierno

Gestión de riesgos

Inversión Sostenible
y Responsable

Capital humano

Medioambiente

2022: Próximos pasos

Comités de la sociedad

El Consejo de March AM y sus comités se encargan de supervisar la gestión de la entidad y el desarrollo de su actividad. Además, desarrollan las políticas corporativas de la gestora y velan por el correcto cumplimiento normativo de actividades como la creación de planes, políticas, objetivos y estrategias para la compañía:

Comité	Objetivos
Comité de Dirección	Proyectar la empresa hacia el futuro, orientándose hacia la consecución de los objetivos y asegurar la continuidad y crecimiento de la empresa en el largo plazo.
Comité de inversiones	Revisar la situación económica y de los mercados y discutir la política de inversiones de las cartera.
Comité de sostenibilidad	Impulsar, definir, aprobar y supervisar el cumplimiento de la Estrategia de Sostenibilidad, así como de dar seguimiento y control a las actividades ASG y la interlocución y representación ante el Consejo. Este comité ha comenzado a funcionar en 2021.
Comité de inversiones ISR	Dar seguimiento a los criterios ASG de los productos, así como valorar las posibles controversias y se proponen las distintas actividades de <i>engagement</i> de las compañías.
Comité de Riesgos	Revisar, aprobar, recomendar y fijar los límites y las facultades para la toma de riesgos financieros y no financieros. Asimismo, pretende asegurar que el perfil de riesgo de la entidad esté acorde con las líneas de acción acordadas en los distintos comités y en el Consejo.

Responsable ISR

Durante el año 2021 se ha consolidado la figura de responsable ISR, que ha asumido las funciones de liderar y presentar el Plan de Acción al Comité de Sostenibilidad; coordinar los esfuerzos de la ejecución de la Política ASG; supervisar las acciones aprobadas por el Comité de Sostenibilidad; y diseñar y coordinar esfuerzos para la elaboración de informes y reportes requeridos tanto para inversores como reguladores.



1. Introducción

2. Materialidad

3. Modelo de negocio, estrategia y entorno

4. Modelo de gobierno

5. Gestión de riesgos

6. Inversión Sostenible y Responsable

7. Capital humano

8. Medioambiente

9. 2022: Próximos pasos

Introducción

Materialidad

Modelo de negocio,
estrategia y entorno

Modelo de gobierno

Gestión de riesgos

Inversión Sostenible
y Responsable

Capital humano

Medioambiente

2022: Próximos pasos

March AM cuenta con un Departamento de Control de Riesgos y con un Comité de Riesgos, que coordinadamente realizan un análisis contextual de las actividades de inversión para la adecuación continuada y específica de la política de riesgos.

El Departamento de Control de Riesgos es un órgano dependiente del Consejo y de la Dirección de la gestora. Es el responsable de comprobar que la operativa se desarrolla dentro del marco general establecido por Consejo y que se cumple en todo momento con la normativa vigente. Asimismo, el Departamento de Control de Riesgos realiza comprobaciones que permiten verificar la efectividad de los sistemas de control implementados.

En el caso de que se produzca una desviación entre las actividades y el marco de actuación propuesto por el Consejo, el área de control realiza un informe con una descripción de la naturaleza de la incidencia detectada y un detalle de su resolución. Este informe es presentado en el Comité de Riesgos y es elevado al Consejo si el comité lo considera necesario.

El área está subdividida a su vez en la figura y función de Cumplimiento Normativo que asume dicha función.

Las funciones del Comité de Riesgos y de cumplimiento normativo pueden ser consultadas en la [Política de Gobierno](#) de la compañía.

El Comité de Riesgos a su vez tiene un mandato concreto dentro de la gestión de riesgos con la integración de los aspectos ASG en la gestión tradicional de riesgos. Igualmente, pretende asegurar que el perfil de riesgo de la entidad sea conforme con las líneas de acción acordadas en los distintos comités y en el Consejo. Debe además ejercer como catalizador en la supervisión y administración del riesgo y establecer políticas destinadas a mitigar la incertidumbre en March AM, apoyándose en la creación de una cultura corporativa de riesgos.

El comité tiene como funciones principales las de revisar, aprobar, recomendar y fijar límites y facultades para la toma de riesgos tanto financieros como no financieros (ASG).

De acuerdo al proceso de integración de riesgos en las carteras y productos de March AM será descrito con mayor grado de detalle en el apartado [6.3 Riesgos ASG](#).



1. Introducción

2. Materialidad

3. Modelo de negocio, estrategia y entorno

4. Modelo de gobierno

5. Gestión de riesgos

6. Inversión Sostenible y Responsable

7. Capital humano

8. Medioambiente

9. 2022: Próximos pasos

Introducción

Materialidad

Modelo de negocio,
estrategia y entorno

Modelo de gobierno

Gestión de riesgos

**Inversión Sostenible
y Responsable**

- Política
- Proceso
- Riesgos ASG
- *Stewardship*

Capital humano

Medioambiente

2022: Próximos pasos

Tal y como se detalla en la Estrategia de Transformación, el objetivo de March AM como gestora de inversiones se centra en conseguir retornos sostenibles para sus clientes a largo plazo.

Precisamente, como inversores institucionales, actúa buscando siempre el mejor interés a largo plazo de sus partícipes. Por ello, con el fin de evolucionar hacia una economía sostenible en la que se combine esa rentabilidad / riesgo favorable y sostenible a largo plazo, March AM ha desarrollado una política de Inversión Sostenible y Responsable (ISR) que se basa en los siguientes principios:

La implementación de la Política de Inversión Sostenible y Responsable tendrá un efecto favorable en los resultados de los productos de March AM y de las compañías en las que participa con un horizonte de medio y largo plazo, junto con unos objetivos ambiciosos en cuanto al mayor progreso de la sociedad en lo económico, social y medioambiental. La inclusión de los aspectos ASG en la toma de decisiones se hace en el mejor interés financiero con especial foco en los clientes y de la economía en su conjunto. En 2021, como resultado de la misma, ha sido adaptado el proceso de inversión, junto con la consolidación del análisis de riesgos ASG y el establecimiento de políticas de *stewardship*.



Crterios ASG

La inclusión en el análisis y proceso de toma de decisiones de inversión de aspectos medioambientales, sociales y de gobierno corporativo (ASG), además de los criterios financieros cuantitativos y cualitativos tradicionales, base de la toma de decisiones histórica de la compañía



Implicación en las compañías

El incremento en la implicación de la gestora con las compañías en las que invierte, a través de una mayor participación en las decisiones de gobierno corporativo ("*proxy voting*").



Diálogo abierto

El diálogo abierto con las sociedades en las que se participa en temas relacionados con los factores medioambientales, sociales y de gobierno corporativo ("*engagement*").

Marco de la Inversión Sostenible y Responsable en March AM

Introducción

Materialidad

Modelo de negocio, estrategia y entorno

Modelo de gobierno

Gestión de riesgos

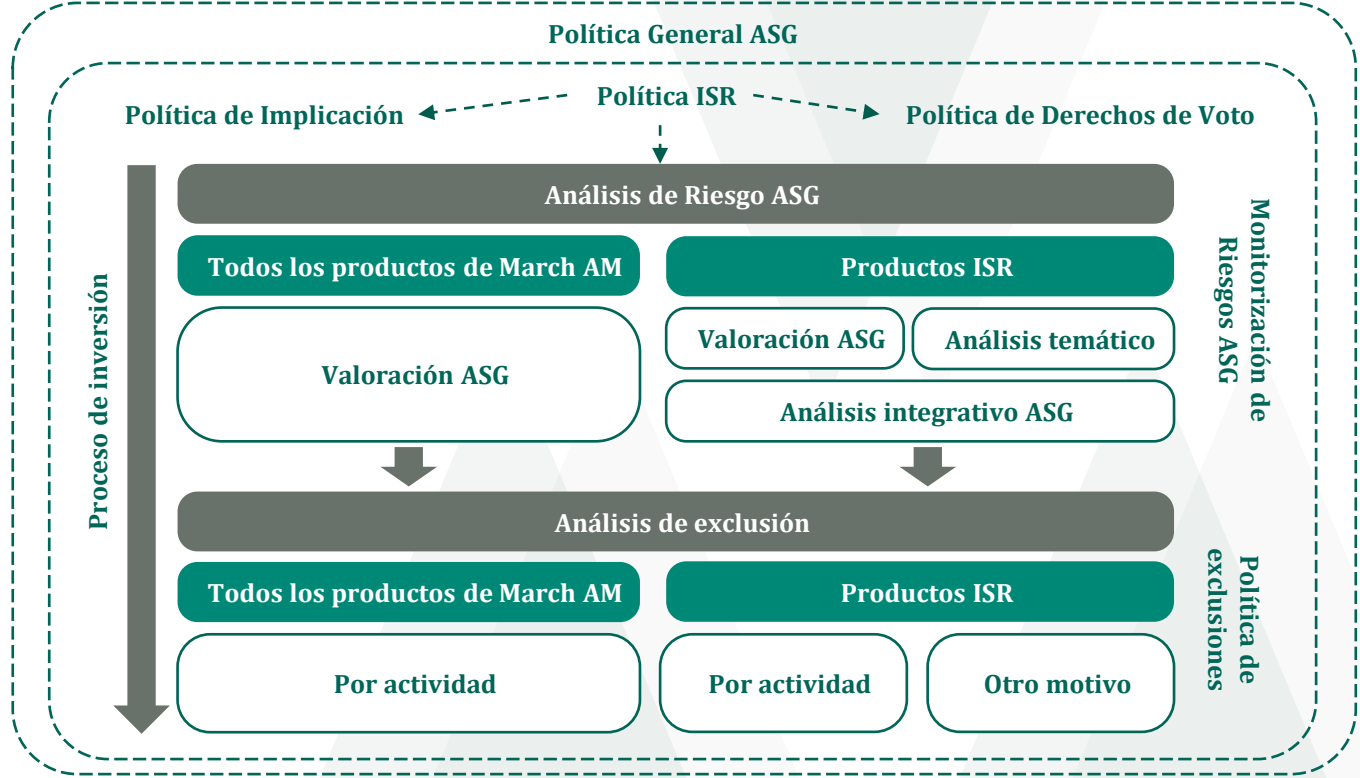
Inversión Sostenible y Responsable

- Política
- Proceso
- Riesgos ASG
- Stewardship

Capital humano

Medioambiente

2022: Próximos pasos



Introducción

Materialidad

Modelo de negocio,
estrategia y entorno

Modelo de gobierno

Gestión de riesgos

**Inversión Sostenible
y Responsable**

■ **Política**

■ Proceso

■ Riesgos ASG

■ *Stewardship*

Capital humano

Medioambiente

2022: Próximos pasos

Política de Inversión Sostenible y Responsable

En esta Política de Inversión Sostenible y Responsable, March AM establece los principios de actuación encaminados a la inclusión en el análisis y proceso de toma de decisiones de inversión de aspectos medioambientales, sociales y de gobierno corporativo junto con los criterios financieros tradicionales. Adicionalmente se incorporan los principios de implicación en las compañías en las que se invierte.

Esta política está dentro del marco de la Política General ASG de March AM y sirve a su vez de marco para las políticas de Derecho de Voto e Implicación a largo plazo de acuerdo con el siguiente esquema:

Para la elaboración de esta política, March AM se ha inspirado en las mejores prácticas presentes en el sector, entre las que se incluyen:

- *The United Nations Global Compact.*
- Principios de la OCDE sobre Gobierno Corporativo.
- Guía OCDE para las Empresas Multinacionales.
- Los Principios Rectores sobre las Empresas y los

Derechos Humanos de Naciones Unidas.

- La Declaración Universal de Derechos Humanos.
- Los Objetivos de Desarrollo Sostenible de Naciones Unidas.
- Principios de Inversión Responsable de Naciones Unidas.
- Convenciones fundamentales de la Organización Internacional del Trabajo.
- Convención de las Naciones Unidas contra la Corrupción.
- Los acuerdos de la COP21 en París 2015 sobre cambio climático.
- Las recomendaciones del *Task Force on Climate Related Financial Disclosure* del *Financial Stability Board.*
- Códigos de Buen Gobierno a nivel local.
- *International Corporate Governance Network Global Stewardship Principles.*

Introducción

Materialidad

Modelo de negocio,
estrategia y entorno

Modelo de gobierno

Gestión de riesgos

**Inversión Sostenible
y Responsable**

■ **Política**

■ Proceso

■ Riesgos ASG

■ *Stewardship*

Capital humano

Medioambiente

2022: Próximos pasos

Es por ello que March AM ha asumido en esta política los seis principios de inversión responsable (descritos en el apartado [3.2. Estrategia](#))

Por otro lado, en materia de ISR y de acuerdo con esta política, March AM pretende incrementar la implicación con las compañías en las que invierte, contando así con dos políticas adicionales ([6.4 Stewardship](#)):

1. Una mayor participación en las decisiones de gobierno corporativo (ejercicio de “*proxy voting*” de acuerdo con la Política de Derechos de Voto)
2. Un diálogo abierto con las sociedades en las que se participa en temas relacionados con los factores medioambientales, sociales y de gobierno corporativo (ejercicio de “*engagement*” de acuerdo con la Política de Implicación a Largo Plazo).

Por último, la aprobación y supervisión de esta política es responsabilidad del Consejo de Administración de March AM, mientras que el Comité de Sostenibilidad es el órgano encargado de su revisión y adopción.

Política de exclusiones

Como inversores responsables March AM integra los riesgos ASG en el proceso de toma de decisiones de inversión. Al hacerlo, han sido identificados determinados sectores, productos y servicios en los que se invertirá por encima de un determinado nivel derivado de riesgos relacionados con el ASG. Estos estándares reflejan las convicciones la gestora como inversores responsables.

Es por ello que, en el Marco de la Política de ISR, March AM se ha dotado de esta política de exclusiones para gestionar los riesgos ASG y los riesgos de cola, claves para obtener retornos en el largo plazo. Esta política se centra en temas materiales como la salud o el capital social, así como en controversias y baja calidad de ASG. Esta política implica entre otras cosas la exclusión de las compañías relacionadas con el tabaco, productores de armas de fosforo blanco o compañías que estén en violación del Pacto Mundial de Naciones Unidas.

Introducción

Materialidad

Modelo de negocio,
estrategia y entorno

Modelo de gobierno

Gestión de riesgos

**Inversión Sostenible
y Responsable**

■ **Política**

■ Proceso

■ Riesgos ASG

■ Stewardship

Capital humano

Medioambiente

2022: Próximos pasos

March AM reconoce el importante papel que los gestores de activos juegan en considerar retos globales como es el caso del cambio climático, la preservación de la biodiversidad el aseguramiento de unas condiciones de trabajo decentes y pretende avanzar en su sostenibilidad a través de sus correspondientes políticas y prácticas.

La política de exclusiones a nivel general se aplicará a

todos los activos que se integran en los vehículos que gestiona March AM. Además la gestora se apoya en la información proporcionada por distintos proveedores externos en materia de diligencia debida y otras fuentes, en algunos casos, March AM realiza un análisis propio para comprobar que la inversión cumple con la política. Esta política se basa en cuatro niveles diferentes:

Análisis basado en normas (*United Nations Global Compact*).

Exclusión para fondos de fondos, carteras perfiladas y productos de inversión con estructura *feeder*.

Exclusión para productos ISR; establece el nivel de exclusiones más restrictivo que incluye algunas actividades más extendidas que la política general (contenido de adulto, juego y GMOs).

Exclusiones a nivel general de March AM: establece las exclusiones de las actividades más controvertidas e insostenibles para todas las inversiones de March AM (armas controvertidas, carbón térmico, tabaco y regímenes opresivos).

Introducción

Materialidad

Modelo de negocio,
estrategia y entorno

Modelo de gobierno

Gestión de riesgos

**Inversión Sostenible
y Responsable**

Política

Proceso

Riesgos ASG

Stewardship

Capital humano

Medioambiente

2022: Próximos pasos

Proceso

En March, la construcción de las carteras persiguen maximizar las mejores ideas del equipo de inversiones creando aquellas que integren las principales convicciones del gestor de acuerdo con la política de inversiones y nivel de riesgo pertinente de cada estrategia.

Tal y como se ha comentado durante toda esta memoria, cabe destacar que en cada estrategia el binomio rentabilidad/riesgo es uno de los principales factores que marcan la gestión de March AM, siendo el control del riesgo una variable crítica en la gestión de activos.

March AM integra en el proceso, a través de su equipo de inversiones, una valoración ASG (criterios medioambientales, sociales y de gobierno corporativo) de los diferentes activos en los que invierte, está en proceso de invertir o está analizando invertir con el fin de tener una visión más amplia de los riesgos y oportunidades que presentan desde el punto de vista de los aspectos ASG.

March AM identifica aquellos emisores que están mejor preparados para afrontar los retos del futuro y que gracias a políticas y sistemas de gestión adecuados pueden generar un mayor potencial de impacto positivo en la sociedad y el medioambiente.

Todo ello no significa que March AM invierta necesariamente en estos emisores, puesto que el proceso para la toma de decisiones de un activo dependerá de la rentabilidad financiera esperada de este activo, combinado con su riesgo asumido y junto con otros elementos cualitativos, apoyan en el proceso esta valoración ASG.

Con el fin de afrontar los objetivos marcados en la estrategia de sostenibilidad de la gestora, March AM ha desarrollado una serie de acuerdos con proveedores de datos, análisis y procesos ASG de primer nivel para el apoyo en la toma de decisión de:

1. Valoración ASG
2. Votación en empresas participadas
3. *Look through* en fondos perfilados

Introducción

Materialidad

Modelo de negocio,
estrategia y entorno

Modelo de gobierno

Gestión de riesgos

**Inversión Sostenible
y Responsable**

Política

Proceso

Riesgos ASG

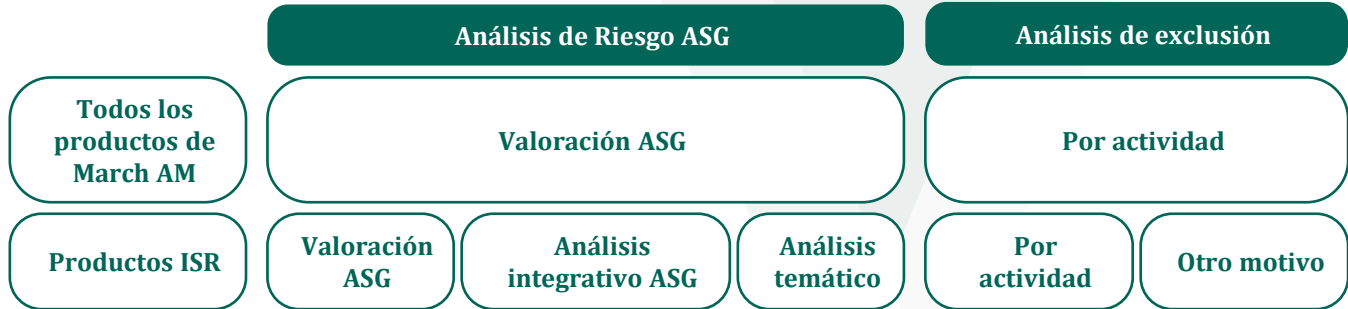
Stewardship

Capital humano

Medioambiente

2022: Próximos pasos

Estrategia ASG por tipo de producto



- **Valoración ASG:** Análisis de los emisores en relación a diferentes criterios ASG. Para ello se apoya en proveedores cuya información suministrada se centra en:

1. *Rating* ASG
2. Análisis de controversias
3. Análisis de gobernanza
4. Análisis de exclusiones
5. Análisis basado en normas
6. Análisis de taxonomía y PIAs

- **Análisis integrativo ASG:** Análisis ASG con afección positiva en la selección de

activos/arquitectura de cartera a través de varias estrategias, como *best-in-class*, afección del coste del *equity* o límites mínimos y máximos.

- **Análisis temático:** Análisis de identificación e los emisores que contribuyen de modo desatacado al desarrollo de determinadas temáticas ASG
- **Exclusiones:** Derivadas de la política de exclusión de March AM que incluye sectores sensibles o análisis basado en normas.
- **Otro motivo:** Exclusiones derivadas de otros productos específicos ISR.

Introducción

Materialidad

Modelo de negocio,
estrategia y entorno

Modelo de gobierno

Gestión de riesgos

**Inversión Sostenible
y Responsable**

Política

Proceso

Riesgos ASG

Stewardship

Capital humano

Medioambiente

2022: Próximos pasos

Valoración ASG

La valoración ASG en el marco de esta política tiene dos elementos fundamentales:

- Un **análisis de riesgo ASG** en el que se observa el comportamiento de los emisores en relación con diferentes criterios medioambientales, sociales y de gobernanza.

Para ello, March AM ha desarrollado una metodología propia en la que integra, adapta y completa la información proporcionada por proveedores externos que ofrecen un *rating* ASG de cada emisor. En el caso en el que esos proveedores externos no sean capaces de ofrecer ese *rating* (principalmente por el tamaño del emisor), el equipo de March AM inferirá un *rating* propio a través de un *assessment* interno sobre el sector de actividad que desempeña la compañía y el comportamiento específico de ese emisor con respecto a los criterios medioambientales, sociales y de gobernanza, y lo incluirá en su proceso de toma de decisiones. Esa valoración ASG se compone de criterios de análisis general y criterios específicos en función del sector y de la actividad cubriendo los factores ASG relevantes pertenecientes a las temáticas de análisis

medioambiental social y de gobierno corporativo. Para el análisis de gobiernos se emplearán criterios ASG adaptados a cada país (siguiendo el análisis de proveedor/es externos especializados).

- Un **análisis excluyente** aplicado a las compañías, principalmente en función de la naturaleza del negocio que realizan. Las exclusiones tienen como base la política de exclusión de March AM aplicadas a determinados sectores sensibles. Igualmente pueden aplicarse exclusiones por el incumplimiento de la normativa u otras vinculadas ya a productos específicos ISR.

En base a este análisis excluyente es necesario precisar que, aunque el modelo ISR de March AM se basa en la integración de los aspectos ASG no es un modelo basado en exclusiones. El Comité ISR de March identifica y aprueba determinadas restricciones al universo de inversión vinculadas a las compañías involucradas directa o indirectamente en determinadas actividades y controversias calificadas como “muy severas” que pueden incluir eventos extraordinarios surgidos en las compañías que pongan en cuestión su actuación en temas relacionados con los aspectos ASG. No obstante, se podrá valorar la inversión en alguna de

Introducción

Materialidad

Modelo de negocio,
estrategia y entorno

Modelo de gobierno

Gestión de riesgos

**Inversión Sostenible
y Responsable**

Política

Proceso

Riesgos ASG

Stewardship

Capital humano

Medioambiente

2022: Próximos pasos

las empresas teniendo una valoración favorable del Comité ISR.

Por todo ello, March AM ha diseñado e implementado vía un aplicativo propio una metodología de riesgo ASG que da cobertura multidimensional: a nivel activo con una profundidad que abarca instrumento y tipología y consolida a nivel cartera y gestora. De este modo la práctica totalidad de los productos de la gestora cuentan con una calificación ASG.

Análisis en procesos con derecho a votación

Con objetivo de conocer el mejor desempeño de las posiciones las que March AM tiene su inversión, cuenta con un proveedor reconocido en el mercado que permite hacer un análisis de todas ellas con el fin de ayudar en la toma de decisiones, así como permite la ejecución del voto a través de una plataforma unificada.

Fondos de terceros o perfilados

En este caso específico, de fondos de terceros y fondos perfilados, el equipo de March AM se apoya en otro proveedor que le permite realizar un análisis

específico ASG a través de una herramienta de *look though* recurrente de los fondos que componen las carteras.

Responsabilidad de la ISR

El equipo de inversiones de March AM es el último responsable del proceso de inversión y consecuentemente del análisis y toma de decisiones, es decir, es el equipo de inversiones el responsable de la aplicación práctica de la integración de los factores ASG en el proceso de inversión en línea con los principios comunes establecidos en el marco de la Política ASG y la Política de Inversión Sostenible y Responsable.

Impacto del Reglamento (UE) 2018/2088

El Reglamento 2019/2088 (UE) sobre divulgación de finanzas sostenibles, SFDR por sus siglas en inglés, propone fomentar una mayor transparencia en el modo en el que los participantes del mercado financiero integran en sus decisiones y recomendaciones de inversión los factores de sostenibilidad.

Introducción

Materialidad

Modelo de negocio,
estrategia y entorno

Modelo de gobierno

Gestión de riesgos

**Inversión Sostenible
y Responsable**

Política

Proceso

Riesgos ASG

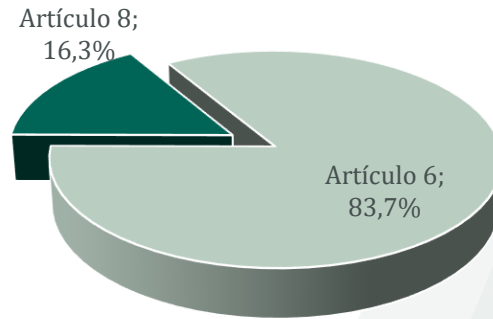
Stewardship

Capital humano

Medioambiente

2022: Próximos pasos

La Estrategia de Transformación hacia la sostenibilidad de March AM, así como la adopción de políticas en esta materia han permitido una plena adaptación al impacto que supuso la entrada en vigor de este reglamento. De acuerdo con esta estrategia, a cierre de 2021 el impacto en la cartera de la gestora ha sido el siguiente:



El 16,3% de los activos bajo gestión de March AM están alineados con el artículo 8 del reglamento SFDR cuyo valor asciende a 881 millones de euros. Entre los productos transformados se encuentran:

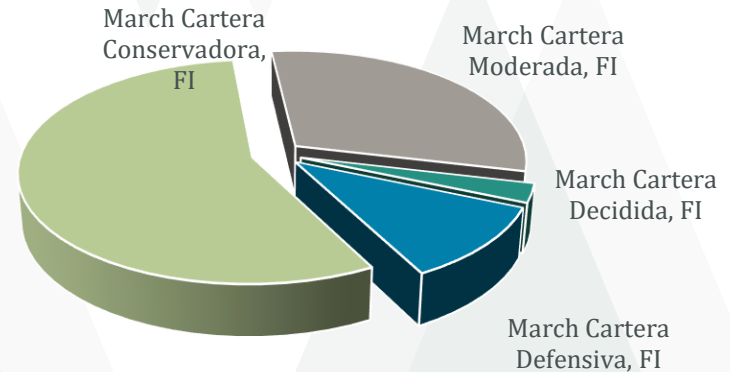
1. Fondos perfilados
2. *March International Mediterranean Fund*

3. *March International Iberia*
4. *March International Green Transition Bond*

Fondos perfilados

March AM cuenta con cuatro fondos perfilados vinculados con el artículo 8 de la SFDR.

El total de activos gestionados de fondos perfilado vinculados con el artículo 8 superan los 700 millones de euros.



Introducción

Materialidad

Modelo de negocio,
estrategia y entorno

Modelo de gobierno

Gestión de riesgos

**Inversión Sostenible
y Responsable**

Política

Proceso

Riesgos ASG

Stewardship

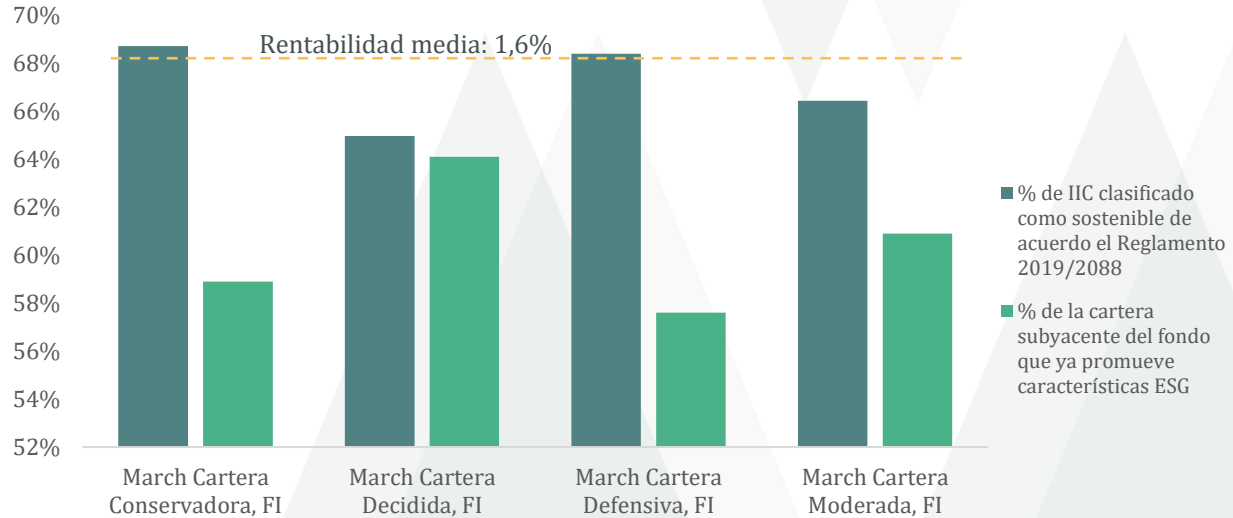
Capital humano

Medioambiente

2022: Próximos pasos

Los folletos de cada uno de los fondos perfilados indican que cada uno de ellos invertirán al menos un 60% de su cartera en IIC clasificadas como sostenibles según el Reglamento (UE) 2019/2088 SFDR, bien porque se trate de IIC que promuevan características medioambientales o sociales (Art. 8 del citado Reglamento), o bien porque sean IIC que tengan como objetivo inversiones sostenibles (Art. 9 del citado Reglamento). Respecto al resto de IIC seleccionadas (no clasificadas como art 8 o 9 del citado Reglamento),

la gestora realizará un análisis ASG de las carteras subyacentes de dichas IIC que resultará en la asignación de un *rating* interno ASG para cada IIC, calculado conforme a la metodología propia de la gestora. En todo momento, como mínimo el 50% de la cartera (directa e indirecta) del fondo cumplirá con criterios ASG. A continuación, se muestran los resultados de estas carteras a 31 de diciembre de 2021:



Introducción

Materialidad

Modelo de negocio, estrategia y entorno

Modelo de gobierno

Gestión de riesgos

Inversión Sostenible y Responsable

Política

Proceso

Riesgos ASG

Stewardship

Capital humano

Medioambiente

2022: Próximos pasos

March International Mediterranean Fund

March AM lanzó en septiembre de 2019, *Mediterranean Fund*, un fondo temático, medioambiental y solidario que invierte principalmente en empresas comprometidas con un uso responsable de los recursos de los océanos y el agua, cuyos sectores presentan un crecimiento futuro notablemente superior al esperado para la economía mundial en su conjunto. El fondo destina el 10 % de su comisión de gestión a proyectos para preservar el océano (Para más detalle, apartado [8. Medioambiente](#)). Durante el año 2021, el total de activos gestionados ha llegado a 136 millones de euros y tiene una rentabilidad media del 1,12%.

Mediterranean Fund busca invertir en dos tendencias de gran potencial relacionadas con los ODS marcados por Naciones Unidas para 2030, los océanos como fuente de riqueza y la necesidad de su preservación y el agua como bien escaso e imprescindible para la vida en nuestro planeta.

Los Objetivos de Desarrollo Sostenible establecidos por Naciones Unidas a los que *Mediterranean Fund* presta especial atención son:



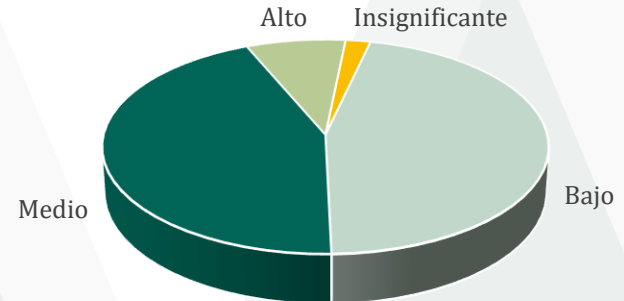
Garantizar la disponibilidad de agua y su gestión sostenible y el saneamiento para todos.



Conservar y utilizar en forma sostenible los océanos, los mares y los recursos marinos para el desarrollo sostenible

El indicador de referencia del desempeño de este fondo es la intensidad de carbono, medida en emisiones de gases de efecto invernadero sobre ingresos (tCO₂eq/M\$). La intensidad del *March International Mediterranean Fund* es 134,2 tCO₂eq/M\$ mientras que la de su índice de referencia es 154,0 tCO₂eq/M\$.

La distribución del riesgo según el patrimonio se distribuye de la siguiente manera:



Introducción

Materialidad

Modelo de negocio,
estrategia y entorno

Modelo de gobierno

Gestión de riesgos

**Inversión Sostenible
y Responsable**

Política

Proceso

Riesgos ASG

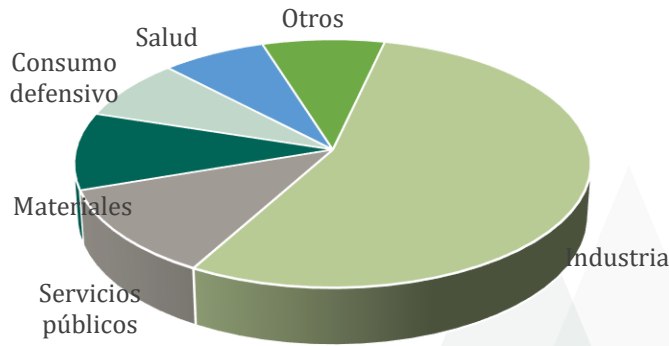
Stewardship

Capital humano

Medioambiente

2022: Próximos pasos

March International Mediterranean Fund está vinculado con el artículo 8 del reglamento SFDR, y está adaptado a la regulación aplicable. Por último, destacar que invierte en su mayoría, en el sector industrial, representando casi el 55% del total del patrimonio invertido.



March International Iberia

En el caso de *March International Iberia*, el fondo, a 31 de diciembre de 2021, cumple todos los requisitos establecidos en su folleto, aprobado por la Comisión de Supervisión del Sector Financiero (CSSF), para ser calificado como Artículo 8 según SFDR.

El fondo promueve características ASG aunque no tiene como objetivo, por el momento, inversiones sostenibles ni taxonómicas. El gestor integra los riesgos de sostenibilidad y oportunidades ASG en su análisis, proceso de toma de decisiones y arquitectura de cartera. Esta integración se realiza a través del ajuste en el coste de capital de cada una de las compañías que componen la cartera del *rating* ASG de cada una; este coste de capital se incrementa (reduciendo por tanto la valoración de la compañía y previsiblemente su peso en cartera) en aquellas compañías con una calificación ASG pobre y, del mismo modo baja (incrementando la valoración de la compañía) en aquellas compañías con una buena calificación ASG.

Adicionalmente, las compañías que componen la cartera son analizadas desde el punto de vista de su gobierno corporativo considerando la calidad e integridad de su equipo directivo y de su consejo de administración, los derechos de los accionistas, remuneración, auditoría, reporte y gobernanza de los grupos de interés.

Este fondo tiene 23 millones de euros en activos bajo gestión y una rentabilidad media de 2,57%.

Introducción

Materialidad

Modelo de negocio, estrategia y entorno

Modelo de gobierno

Gestión de riesgos

Inversión Sostenible y Responsable

Política

Proceso

Riesgos ASG

Stewardship

Capital humano

Medioambiente

2022: Próximos pasos

March International Green Transition Bond

March AM lanzó en enero de 2021 el *Green Transition Bond*, un fondo de renta fija global que invierte principalmente en compañías emisiones y países que promueven la transición verde, es decir, que tiene un compromiso con la descarbonización y el medioambiente.

Este fondo busca una rentabilidad triple:

- Rentabilidad financiera a través de una selección cuidadosa de oportunidades dentro de un amplio universo de emisiones.

- Rentabilidad medioambiental al apoyar los esfuerzos de transformación de actores económicos clave en el camino hacia una economía más sostenible.
- Rentabilidad social, al promover un medioambiente más limpio y sostenible para toda la sociedad.

Adicionalmente, la cartera combina tres segmentos (tipos de activo) dentro del universo de la renta fija sostenible:



Bonos verdes globales

Financia iniciativas que promueven la economía 'verde' según una taxonomía de proyectos elegibles.

Transparencia en la asignación de los fondos a dichos proyectos. Métrica verificable.

Compañías SBTi emisoras de deuda

Identifica las compañías con sendas creíbles de descarbonización, líderes en el recorrido hacia *Net-Zero*.

Apoya a los emisores en su estrategia de reducción de gases de efecto invernadero

Bonos gubernamentales de mercados emergentes

Persigue oportunidades entre los países emergentes que se están transformando, implementando un modelo de crecimiento sostenible.

Evita aquellos con resistencia al cambio y peor desempeño ASG.

Introducción

Materialidad

Modelo de negocio,
estrategia y entorno

Modelo de gobierno

Gestión de riesgos

**Inversión Sostenible
y Responsable**

Política

Proceso

Riesgos ASG

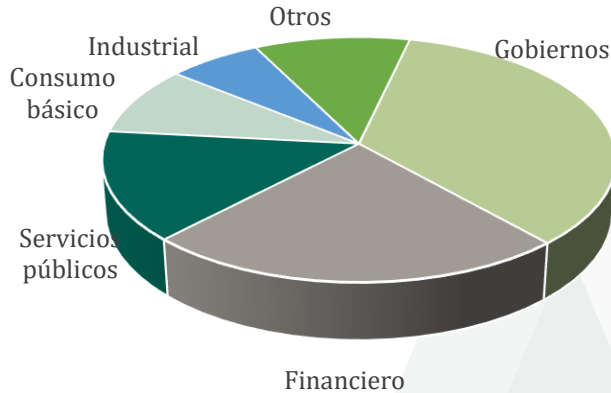
Stewardship

Capital humano

Medioambiente

2022: Próximos pasos

El *March International Green Transition Bond* tiene 21 millones de euros en activos bajo gestión y una rentabilidad media de 1,25%. La mayoría de sus activos se encuentran distribuidos en gobiernos (33%) y el sector financiero (23%).



Al igual que el *March International Mediterranean Fund* el indicador de referencia del desempeño de este fondo es la intensidad de carbono, medida en emisiones de gases de efecto invernadero sobre ingresos (tCO₂eq/M\$). La intensidad del *March International Green Transition Bond* es 194,0 tCO₂eq/M\$ mientras que la de su índice de referencia es 296,6 tCO₂eq/M\$.

Introducción

Materialidad

Modelo de negocio,
estrategia y entorno

Modelo de gobierno

Gestión de riesgos

**Inversión Sostenible
y Responsable**

Política

Proceso

Riesgos ASG

Stewardship

Capital humano

Medioambiente

2022: Próximos pasos

Riesgos ASG

Los gestores monitorizan continuamente las diferentes posiciones y revisan las mismas si hay cualquier tipo de movimiento sorpresa en su comportamiento.

March AM ha adoptado un control de riesgo bi-departamental representados por el Responsable de Inversiones y el Responsable del Departamento de Control quienes reportan 1 vez al mes al Comité de Dirección y Riesgos compuesto por ejecutivos de March AM y Banca March.

El Departamento de Control de Riesgos analiza diariamente la composición de las carteras para salvaguardar que se cumplen tanto los requisitos regulatorios como internos, siempre acorde con las pautas de inversión de cada estrategia.

Tal y como se describe en el apartado [6.2. Proceso de Inversión](#) durante el año 2021 March AM ha desarrollado una herramienta diferencial que a través de los datos proporcionados por los proveedores y su gestión de los mismos, en el seno de su departamento de control de riesgos, desarrolla un *rating* propio ASG. Esto facilita al departamento de gestión el análisis extra financiero necesario integrando en una sola

herramienta el rating, análisis de controversias, análisis de gobernanza, análisis de exclusiones, análisis basado en normas y análisis *look through* de carteras tanto del universo invertible de March AM como a nivel particular de cada producto de la gestora.

Adicionalmente esta herramienta permite el análisis ASG *ex ante* a la toma de decisiones de inversión y su control por parte del departamento de control y desarrollo normativo de March AM, garantizando el cumplimiento de sus obligaciones legales según SFDR.

Esta metodología de riesgo ASG que da cobertura multidimensional, tanto a nivel activo con una profundidad que abarca instrumento y tipología y que permite una consolidación a nivel cartera y nivel gestora de acuerdo con la Política. De este modo la práctica totalidad de los productos de la gestora cuentan con una calificación ASG, con la excepción de 3 carteras.

De acuerdo con los resultados de la aplicación de esta metodología, a nivel global, es destacable el *rating* medio ASG de la gestora, que se ha mantenido relativamente estable a lo largo del ejercicio, en un nivel muy próximo al bueno.

Introducción

Materialidad

Modelo de negocio,
estrategia y entorno

Modelo de gobierno

Gestión de riesgos

**Inversión Sostenible
y Responsable**

Política

Proceso

Riesgos ASG

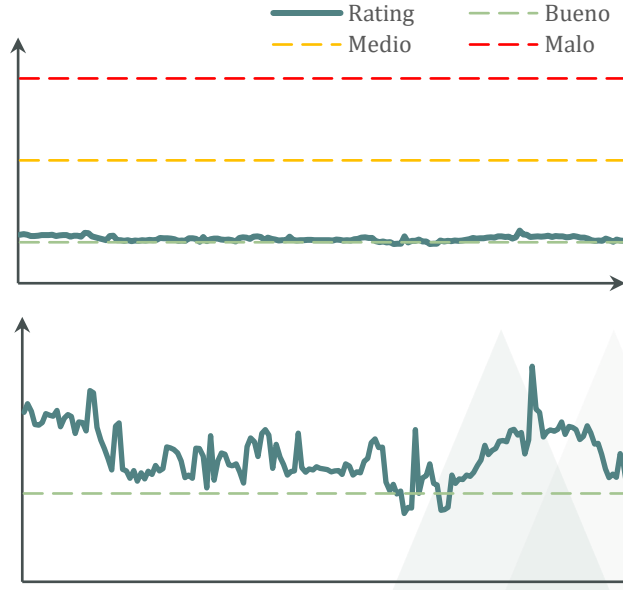
Stewardship

Capital humano

Medioambiente

2022: Próximos pasos

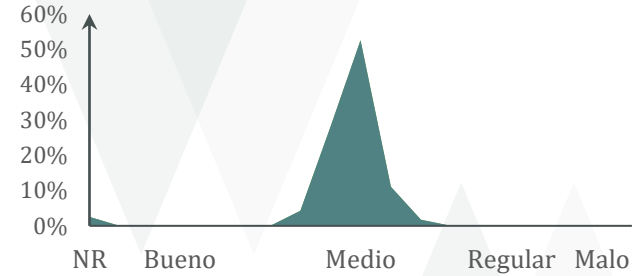
Evolución del *rating* de March AM:



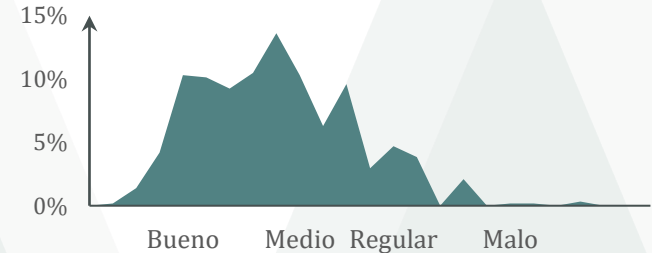
A nivel de la distribución del *rating* podemos apreciar como esta sigue una distribución normal tanto a nivel de carteras como de activos. Si bien encontramos un pequeño porcentaje de nuestros productos cuyo *rating* sería bueno, tenemos un porcentaje prácticamente nulo

de nuestras carteras con un *rating* regular o malo lo cual refleja la solidez de nuestra metodología de selección de activos.

Distribución del *rating* ASG de March AM: carteras



Distribución del *rating* ASG de March AM: activos



Introducción

Materialidad

Modelo de negocio,
estrategia y entorno

Modelo de gobierno

Gestión de riesgos

**Inversión Sostenible
y Responsable**

Política

Proceso

Riesgos ASG

Stewardship

Capital humano

Medioambiente

2022: Próximos pasos

Esta metodología es, en este momento y en su mayor parte, independiente de la clasificación de los productos según SFDR puesto que, a pesar de que la gestora ha avanzado en la conversión de art. 6 a 8, estos últimos representan en la actualidad solo un 16.3% del total, siendo más de un 83% de los mismos art. 6, tal y como se indica en el apartado [6.2. Proceso de inversión](#).

Si entramos en la parte de exclusiones, podemos decir que la práctica totalidad de las carteras cumplen en el sentido en que no hay en este momento ningún activo en las mismas que se encuentre en ninguna actividad que podamos considerar directamente excluible y, aquellas cuya actividad pudiera estar relacionada con una actividad excluible, su inclusión se encuentra, cuando es necesario, debidamente justificada.

A nivel de regímenes opresivos, solo destacar que, según la clasificación de *Freedom House*, nuestras carteras tienen una exposición (en todo caso limitada) a tres países que son clasificados como “*not free*”; estos serían China, Rusia y Tailandia; en todos los casos, la inclusión en nuestras carteras de dicho activos están debidamente justificados ponderando en cada caso los posibles beneficios que actividades en esos países pueden implicar contra el riesgo de apoyar gobiernos totalitarios o de prácticas antidemocráticas.

Finalmente, a nivel de análisis basado en normas, destacar que no tenemos ninguna compañía a finales de 2021 que pudiera incumplir ninguno de los 10 principios de las *UN Global Compact* para cada una de las 4 categorías:

- Derechos humanos
- Trabajo
- Medioambiente
- Anticorrupción

Cabe destacar que 33 compañías se ubican en la lista de vigilancia (*watchlist*) de los cerca de 1.200 instrumentos que tiene March AM en sus productos. Esto no implica que el resultado de la vigilancia en estas compañías culmine en una violación de alguno de los principios, sino que están siendo analizados ante alguna posible controversia que pudiera derivar en ello.

Introducción

Materialidad

Modelo de negocio,
estrategia y entorno

Modelo de gobierno

Gestión de riesgos

**Inversión Sostenible
y Responsable**

Política

Proceso

Riesgos ASG

Stewardship

Capital humano

Medioambiente

2022: Próximos pasos

Stewardship

March AM cuenta con una política de implicación a largo plazo que recoge los principios generales de actuación que deberá seguir la gestora en materia de implicación sobre los productos de inversión de la gestora sobre:

- la aplicación de otras medidas de implicación como el diálogo activo.
- la aplicación de derechos de voto para todos los emisores de instrumentos en cartera de cada uno de los productos de inversión.

La política de implicación está alineada con la legislación aplicable y los códigos de buenas prácticas y será consistente con los objetivos concretos de cada cartera, sin dejar de lado la visión de la inversión socialmente responsable prestando especial atención a las cuestiones ASG.

March AM ve la empresa como algo más allá del aspecto puramente financiero integrando en su análisis riesgos y oportunidades con criterios ASG. A través de las actividades de implicación (diálogo activo y voto), la gestora pretende influir en las políticas corporativas para la mejora de las eficiencias ASG y los mejores intereses generales de los partícipes de los productos que gestiona.

La calidad de la información sobre gobernanza de la empresa, sus cambios, su posicionamiento en relación con las buenas prácticas de mercado y sus relaciones con los grupos de interés son esenciales y por tanto integrados en las actividades de implicación y muy especialmente en las decisiones sobre las votaciones.

Política de implicación a largo plazo

En relación con el diálogo activo, la gestora realizará este tipo de actividad de implicación siempre que considere que este puede afectar realmente a la gestión de una determinada compañía y contribuir a mejorar la sostenibilidad.

Esta política es aprobada por el Consejo de Administración de March AM y su revisión corresponde a la Unidad de Cumplimiento Normativo.

Como principios generales de esta política se realizará seguimiento de las compañías en las que se invierte y se mantiene un diálogo activo: Este seguimiento es realizado de manera continua en las compañías en las que inviertan los productos que gestiona la gestora. En primer lugar, a través del análisis financiero y extra-financieros, como los aspectos ASG, de acuerdo con los procedimientos de gestión de las inversiones y

Introducción

Materialidad

Modelo de negocio,
estrategia y entorno

Modelo de gobierno

Gestión de riesgos

**Inversión Sostenible
y Responsable**

Política

Proceso

Riesgos ASG

Stewardship

Capital humano

Medioambiente

2022: Próximos pasos

la política de integración de riesgos de sostenibilidad. March AM realiza seguimiento de las posiciones invertidas, y para ello se provee de información pública de las propias compañías, hechos relevantes información periódica en materia regulatoria y toda información de la que se pueda obtener acceso, (prensa, analistas y proveedores de información).

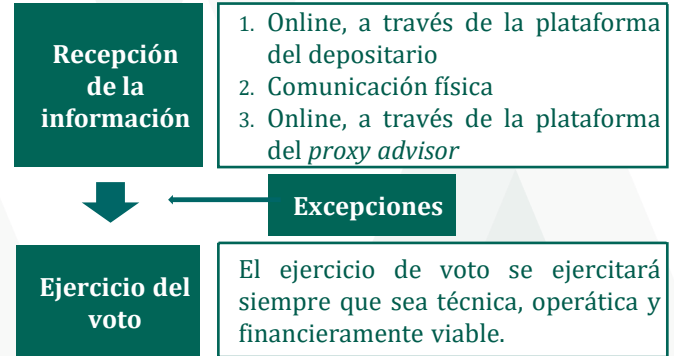
Esta política pretende a su vez fomentar el diálogo constructivo de manera continua con las compañías siempre que puedan contribuir a mejorar su desempeño en los aspectos ASG.

Adicionalmente, March AM cuenta con una Política de Derechos de Voto como herramienta fundamental para implicar a las compañías invertidas, cuyo proceso se describe a continuación.

Política de Derechos de Voto

March AM ejercita de modo diligente los derechos de asistencia y de voto en beneficio exclusivo e interés de los partícipes y accionistas atendiendo a la naturaleza de cada uno de los acuerdos sociales sometidos a la consideración de la Junta General de Accionistas a través de la información pública disponible o puesta a disposición de los accionistas.

Es necesario remarcar que la decisión acerca del sentido de voto se adopta con total independencia y objetividad con respecto al Grupo Banca March, decir, March AM ejerce los derechos de voto de los activos de las IIC gestionadas de forma autónoma a Banca March sin ningún tipo de injerencia directa o indirecta para determinar, interferir o condicionar dicho ejercicio. Adicionalmente, para la decisión acerca del voto, March AM se apoya de asesores de voto externos o *proxy advisors* reconocidos en el mercado.



El derecho de voto se ejercita siempre que cumpla con requisitos técnicos, operativos y económicos en todas las posiciones de renta variable de los productos de

Introducción

Materialidad

Modelo de negocio,
estrategia y entorno

Modelo de gobierno

Gestión de riesgos

**Inversión Sostenible
y Responsable**

Política

Proceso

Riesgos ASG

Stewardship

Capital humano

Medioambiente

2022: Próximos pasos

inversión independientemente del mercado en que estén admitidas a cotización o el tamaño de la posición en la cartera.

En todo caso, se podrán ejercer tales derechos, aunque no concurren los requisitos mencionados siempre que sea aconsejable para los intereses de los accionistas o partícipes de los productos de inversión. Asimismo, no se ejercerán tales derechos de voto cuando existan motivos suficientes que lo justifiquen.

La toma de decisiones en materia de voto de March AM se alinea con su actividad de inversión socialmente responsable haciendo hincapié a los criterios ASG.

De acuerdo con el apartado [6.3. Riesgos ASG](#), la visión que tiene March AM de las empresas trasciende más allá de los aspectos financieros. A través de la votación, la organización pretende influir en la mejora del desempeño en materia de sostenibilidad, creyendo firmemente que es el mayor interés de sus partícipes. Y es por ello que March AM a pone especial foco en:

- La calidad de la información sobre el buen gobierno de la empresa, sus cambios, su posicionamiento en relación con las buenas prácticas de mercado y sus relaciones con los grupos de interés son esenciales

y por tanto integrados en las decisiones de votación.

- La información financiera debe ser justa, completa, transparente y demostrar un elevado grado de calidad.
- La situación financiera y estabilidad a largo plazo haya sido favorable.
- El Consejo de Administración, cuya composición debe dirigirse a una mayoría de consejeros independientes, así como la exigencia de competencias, experiencia y dedicación. Adicionalmente, March AM se posiciona a favor de la diversidad en la composición, así como la separación de funciones entre presidente y CEO y en empresas familiares de la separación entre el componente familiar del consejo y el no familiar a través de un consejero delegado ajeno a la familia.
- Los auditores, que deben ser de primera línea y sobrada eficiencia en el cumplimiento de sus obligaciones.
- La transparencia en la política de remuneraciones y en su implementación, debiendo existir una proporción adecuada entre componente fijo y variable con vinculación entre objetivos de remuneración y rendimiento.



1. Introducción

2. Materialidad

3. Modelo de negocio, estrategia y entorno

4. Modelo de gobierno

5. Gestión de riesgos

6. Inversión Sostenible y Responsable

7. Capital humano

8. Medioambiente

9. 2022: Próximos pasos

Introducción

Materialidad

Modelo de negocio, estrategia y entorno

Modelo de gobierno

Gestión de riesgos

Inversión Sostenible y Responsable

Capital humano

- Organización del tiempo
- Beneficios
- Entorno seguro
- Igualdad

Medioambiente

2022: Próximos pasos

La gestión de riesgos ante una pandemia como la de la COVID-19 supuso un reto para toda la sociedad a la hora de armonizar las medidas de contención y respuesta. Desde el inicio de esta crisis, se establecieron dos objetivos prioritarios que marcaron la pauta de gestión: preservar la salud de los profesionales y la de todo su entorno, así como mantener la continuidad de negocio.

Para March AM las diferentes políticas y actuaciones emprendidas en el área de Recursos Humanos siguen una estrategia que responde a las siguientes prioridades:

- Ofrecer un entorno de trabajo motivador, en el que los profesionales puedan mejorar y desarrollar sus capacidades, confiar en las personas con las que trabajan y sentirse orgullosos de su contribución y de su pertenencia a la organización.
- Facilitar y promover el desarrollo profesional y personal, la igualdad de oportunidades y la conciliación de la vida laboral y personal.
- Alinear los esfuerzos y la conducta de los empleados con los valores corporativos, la cultura y la estrategia de la entidad, reforzando sus líneas de negocio prioritarias en el ámbito de la banca privada, asesoramiento a empresas y banca

patrimonial, con un modelo de negocio muy enfocado en empresas familiares, familias empresarias y rentas altas.

Número total de empleados

Junto con los compromisos establecidos en las políticas, March AM, basa su estrategia de recursos humanos en los valores de orientación a las personas, trabajo en equipo, comunicación y orgullo de pertenencia.

En 2021 el equipo estuvo compuesto por 38 personas (34 en 2020), de los cuales, 18 son mujeres (47%) y 20 hombres (53%), siendo el 100% de su plantilla compuesta por contratos indefinidos y a tiempo completo.

Respecto a las categorías profesionales de March AM cuenta con 2 directivos, 5 mandos intermedios y 31 de personal de oficina. El 66% de la plantilla se encuentra en el rango de edad de los 31 a los 50 años, seguido del rango de 51 a 65 años con 18% y por último el rango de los 18 a los 30 años con apenas un 15% del total de empleados. El incremento de la contratación de personal entre 18 y 30 años se alinea con el compromiso de March AM en su apuesta por el talento

Introducción

Materialidad

Modelo de negocio,
estrategia y entorno

Modelo de gobierno

Gestión de riesgos

Inversión Sostenible
y Responsable

Capital humano

■ **Organización del
tiempo**

■ Beneficios

■ Entorno seguro

■ Igualdad

Medioambiente

2022: Próximos pasos

joven. En 2021 se han producido dos despidos.

El Grupo Banca March está comprometido con la inclusión laboral de las personas con discapacidad, convencida de que el empleo es un pilar fundamental en el fomento de la igualdad de oportunidades. Fruto de ese compromiso se firman diversos convenios de colaboración con entidades sociales para fomentar la integración socio-laboral y el empleo de personas con discapacidad. March AM cuenta con una persona con discapacidad.

En March AM, se aplican los convenios colectivos del Grupo Banca March por lo que aplica a la totalidad de la plantilla en España complementado por medidas que desarrollan y mejoran dicho convenio. El 100 % de los empleados de la gestora están cubiertos por convenio colectivo.

Organización del tiempo del trabajo

El grupo Banca March desarrolló un amplio Plan de Medidas de Conciliación, que aplica a todas sus sociedades, con el objetivo de impulsar el equilibrio vida-trabajo entre sus profesionales, tomando como base la legislación vigente y complementando con otras medidas voluntarias de mejora en la materia.

La búsqueda del equilibrio responde a una cultura socio laboral y empresarial basada en la corresponsabilidad, la confianza, la flexibilidad y el respeto y compromiso mutuo. Conciliar a través de horario más flexibles, con la ayuda de las nuevas tecnologías, con la educación en estilos de liderazgo, y en definitiva con mayor responsabilidad en el objetivo común que es el crecimiento conjunto.

Política de desconexión laboral

La desconexión digital contribuye a la salud de los trabajadores disminuyendo, entre otras, la fatiga tecnológica o estrés, y mejorando, de esta manera, el clima laboral y la calidad del trabajo. La desconexión digital es además necesaria para hacer viable la conciliación de la vida personal y laboral. Dentro de la política de desconexión del grupo, la gestora, teniendo en cuenta las características propias del sector bancario, aplica el modelo “Registro diario de jornada” respetando los derechos de los trabajadores a la intimidad y a la propia imagen, fuera del tiempo de trabajo legal o convencionalmente establecido, el respeto de su tiempo de descanso, permisos y vacaciones o bajas por enfermedad, así como su intimidad personal y familiar.

Introducción

Materialidad

Modelo de negocio,
estrategia y entorno

Modelo de gobierno

Gestión de riesgos

Inversión Sostenible
y Responsable

Capital humano

■ Organización del
tiempo

■ Beneficios

■ Entorno seguro

■ Igualdad

Medioambiente

2022: Próximos pasos

Jornada laboral

- Permiso de interrupción de jornada por prácticas prenatales de preparación al parto
- Horarios especial en el último mes de embarazo
- Parto prematuro y hospitalización del neonato
- Permiso de lactancia
- Reducción de la jornada por cuidado de hijos
- Reducción de la jornada para formación relacionada o no relacionada con el puesto de trabajo

Licencias

- Licencia retribuida por nacimiento de hijo
- Licencia de maternidad por nacimiento de hijo, adopción o acogimiento provisional o permanente
- Licencia por maternidad/paternidad a tiempo parcial
- Licencia de paternidad por nacimiento de hijo, adopción, o acogimiento preadoptivo o permanente

Permisos

- Permiso retribuido de un mes por nacimiento, adopción o acogimiento preadoptivo o permanente, de dos o más hijos, o hijos con discapacidad
- Permiso no retribuido de un mes por cuidado de hijos menores de tres años, y otros permisos/licencias retribuidos, no superiores a quince días al año
- Permiso retribuido adicional por fidelidad y vinculación del empleado

Excedencias

- Cuidado de hijos, familiares y personas dependientes
- Por formación
- Para realizar acciones solidarias
- Por mantenimiento de convivencia y excedencia voluntaria

Introducción

Materialidad

Modelo de negocio,
estrategia y entorno

Modelo de gobierno

Gestión de riesgos

Inversión Sostenible
y Responsable

Capital humano

Organización del
tiempo

Beneficios

Entorno seguro

Igualdad

Medioambiente

2022: Próximos pasos

Beneficios

Política de retribución

March AM considera que la retribución es una herramienta clave para atraer y retener al mejor talento. Para ello, March AM como parte del Grupo Banca March, aplica la Política Retributiva del Grupo que está orientada hacia el establecimiento de un sistema de remuneración compatible con la estrategia empresarial, los objetivos, los valores y los intereses a largo plazo. Además, trata de establecer un esquema retributivo adecuado a la dedicación y responsabilidad asumidas por las personas a las que resulte de aplicación, con el fin de atraer, retener y motivar a los profesionales más destacados y, por otro lado, contribuir a que el Grupo pueda cumplir con sus objetivos estratégicos dentro del marco en que desarrolla su actividad. En esta Política se exponen los criterios de la retribución:

- **Retribución fija:** Se basa en el nivel de responsabilidad, las funciones desarrolladas y la trayectoria profesional de cada empleado, y se establece bajo los principios de equidad interna y el valor de la función en el mercado.
- **Retribución variable:** Se basa en un único incentivo

que se otorga de forma anual, que combina indicadores que evaluados anualmente con indicadores plurianuales.

Formación

Banca March está comprometida fuertemente con la formación de las personas. La política del Grupo atiende las necesidades del negocio y se orienta, tanto a mejorar el rendimiento de los profesionales en sus puestos actuales, como a prepararlos para su promoción interna y para desempeñar responsabilidades futuras en otros puestos de la organización. En March AM, la formación en los aspectos ASG es liderada por el Comité de Sostenibilidad, y analiza las necesidades e implementa y coordina las acciones formativas que, a fecha de publicación de esta memoria, **cinco empleados disponen del CFA ESG investing certificate y dos del certificado ESG advisor de EFPA.** En el ejercicio 2021 se impartieron en la gestora 3.135 horas de formación, desglosadas a continuación:

Formación por categorías profesionales (horas)	
Directivos	30
Mandos intermedios	1.025
Personal de oficina	2.084

Introducción

Materialidad

Modelo de negocio,
estrategia y entorno

Modelo de gobierno

Gestión de riesgos

Inversión Sostenible
y Responsable

Capital humano

Organización del
tiempo

Beneficios

Entorno seguro

Igualdad

Medioambiente

2022: Próximos pasos

Entorno seguro

Política de Prevención de riesgos laborales

Uno de los principios básicos de todo el Grupo es la promoción de la mejora continua de las condiciones de sus empleados. Para ello, asume las obligaciones que indica la ley 31/1995 de 8 de noviembre, de Prevención de Riesgos Laborales y su normativa de desarrollo y las considera como el nivel mínimo de actuación a este respecto. Este compromiso con la prevención y las responsabilidades que se derivan atañe a todos los niveles que integran la empresa

March AM tiene externalizado el servicio de prevención. Siendo la gestora el responsable final de poner en práctica la política preventiva definida por el Grupo que afecta al 100% de la plantilla y que se materializa en:

- Evaluar los factores de riesgo que afectan la seguridad y la salud de la plantilla.
- Diseñar, aplicar y coordinar los planes y programas de actuación preventiva.
- Determinar las prioridades en la adopción de medidas preventivas y su vigilancia de la eficacia.

- Informar y formar en materia de prevención y protección.
- Definir e implantar las instrucciones de emergencia, adecuadas a cada centro de trabajo.
- Proponer acciones preventivas encaminadas a controlar riesgos ergonómicos, así como medidas de mejora de las condiciones de trabajo en los puestos de trabajo que lo precisan.
- Vigilar la salud de los empleados en relación con los riesgos derivados de su trabajo.

Póliza colectiva para hospitalizaciones por la COVID-19 para todos los profesionales que lo necesitaran

Todas las empresas del Grupo (Banca March, March Vida, March AM, March Risk Solutions e Inversis) suscribieron, a través de la correduría de seguros del Grupo y para todos sus profesionales, un seguro de hospitalización y post-hospitalización por la COVID-19. Se trata de un seguro gratuito para todos sus beneficiarios. El seguro contempla una doble indemnización: un importe fijo y otro variable, en función de los días de hospitalización.

Introducción

Materialidad

Modelo de negocio,
estrategia y entorno

Modelo de gobierno

Gestión de riesgos

Inversión Sostenible
y Responsable

Capital humano

Organización del
tiempo

Beneficios

Entorno seguro

Igualdad

Medioambiente

2022: Próximos pasos

Banca March y sus filiales se establecen como respectivas tomadoras del seguro y asumen el coste de la prima, siendo los beneficiarios todos los profesionales del Grupo. Así, para el empleado con diagnóstico positivo y hospitalización a causa de la COVID-19, el seguro le indemnizará tanto durante el periodo de hospitalización como en su post-hospitalización

Empresa saludable

En Banca March las personas son el centro de la estrategia empresarial, prueba de ello es que no se deja nunca de trabajar por el bien más preciado, la salud. Conscientes de la importancia de la salud en el trabajo, trabajamos para crear el entorno favorable que facilite el poder trabajar de una forma saludable, además de conciliar la vida laboral y personal, con el fin de promover el contar con profesionales motivados y comprometidos. Para ello implementamos Programas de Salud con el fin de mejorar el bienestar laboral y además, de incluir las consabidas medidas de prevención de riesgos y enfermedades laborales reguladas por ley, abarca además acciones que fomentan la actividad física, la alimentación saludable y el equilibrio psicosocial de sus profesionales. De

modo que la actuación se produce a tres niveles: salud física, mental y emocional. En la semana de la salud, las actividades propuestas abarcaban estos tres niveles, además de ser una ocasión para compartir las diferentes actividades y retos con los compañeros. Todas las propuestas se llevaron a cabo dentro del programa de bienestar que ofrece Banca March y que aparece recogido en la web interna de Banca March.

Introducción

Materialidad

Modelo de negocio,
estrategia y entorno

Modelo de gobierno

Gestión de riesgos

Inversión Sostenible
y Responsable

Capital humano

Organización del
tiempo

Beneficios

Entorno seguro

Igualdad

Medioambiente

2022: Próximos pasos

Igualdad

March AM está adherido al Plan de Igualdad de Oportunidades y Medidas de Conciliación de Banca March que viene a impulsar la igualdad de trato y de oportunidades entre hombres y mujeres, así como avanzar en las medidas de conciliación de la vida laboral y personal. Con el fin de que las acciones definidas en el presente Plan se encaminen a la obtención de una igualdad efectiva se constituyó la Comisión de Seguimiento del Plan de Igualdad de Oportunidades que es paritaria y formada en igual número de Representantes de los Trabajadores y Representantes de la Dirección de la empresa.

Todos los empleados pueden participar en los sistemas de rotación interna, que se basan en los principios de igualdad de oportunidades, no discriminación, igualdad de trato y respeto. El Plan de Sucesiones del Grupo garantiza la disponibilidad de los profesionales más idóneos, debidamente preparados y en disposición de asumir nuevas responsabilidades, con independencia de su sexo.



1. Introducción

2. Materialidad

3. Modelo de negocio, estrategia y entorno

4. Modelo de gobierno

5. Gestión de riesgos

6. Inversión Sostenible y Responsable

7. Capital humano

8. Medioambiente

9. 2022: Próximos pasos

Introducción

Materialidad

Modelo de negocio,
estrategia y entorno

Modelo de gobierno

Gestión de riesgos

Inversión Sostenible
y Responsable

Capital humano

Medioambiente

2022: Próximos pasos

De acuerdo al análisis de materialidad realizado, los asuntos materiales en el ámbito medioambiental para March AM, actualmente, son la gestión del cambio climático y contaminación, la transición hacia una economía circular y la eficiencia en el consumo de recursos.

En esta línea, octubre de 2021 se puso en marcha en la gestora el proyecto de “Reducción de Uso de Papel”, dividido en dos fases principales:



Estas fases han sido planteadas en el marco temporal de dos años considerando el primer año para modificar las políticas existentes, y el segundo para el seguimiento y ajuste de las modificaciones introducidas. Las políticas abordadas son las siguientes:

- Política de impresión: se pretende concienciar al empleado sobre el uso sostenible de las impresoras y hacer un seguimiento de los siguientes *KPIs*: número de copias impresas a color, número de copias impresas en blanco y negro, cantidad

equivalente de energía consumida, cantidad equivalente de CO2 emitido y cantidad equivalente de árboles destruidos. El objetivo se conseguirá a través de la instalación de un software de gestión de impresión que proporciona información de seguimiento de forma individualizada y agrupada, y facilita la concienciación mediante mensajes informativos automáticos.

- Política de reciclaje: se pretende concienciar al empleado sobre el reciclaje de los residuos producidos mediante la instalación de los contenedores al efecto y la cartelería explicativa correspondiente.
- Política de recepción de información: se pretende convertir toda la recepción de información de prensa y revistas desde el formato físico en papel al formato digital.
- Política de envío de información: se pretende convertir todo el envío de información a partícipes desde su formato físico en papel a su formato digital.

Adicionalmente, March AM se ha embarcado en varias iniciativas sostenibles en alineamiento con el Grupo Banca March que se centran en una mayor eficiencia

Introducción

Materialidad

Modelo de negocio,
estrategia y entorno

Modelo de gobierno

Gestión de riesgos

Inversión Sostenible
y Responsable

Capital humano

Medioambiente

2022: Próximos pasos

energética y una mejora de la accesibilidad, cuyo resultado espera obtenerse a finales del año 2022.

Fondo solidario

Al igual que el año 2020, March AM destina el 10 % de la comisión de gestión de su fondo March International *Mediterranean Fund* a dos organizaciones sin ánimo de lucro con el objetivo de preservar los ecosistemas marinos. En el año 2021 March AM destinó 177.771 € (112.859,58 € en 2020) a proyectos de preservación de los océanos y disponibilidad de agua, tales como:



Fundación Oceana trabaja con el objetivo de proteger y restaurar los océanos a escala mundial, mediante una gran diversidad de campañas dirigidas a la promoción de energías limpias, la creación de hábitats marinos protegidos o la recuperación de pesquerías, entre otras. La donación ayudó a financiar la elaboración de un estudio que analiza el impacto de los plásticos en los ecosistemas marinos. Con este estudio se busca poner de manifiesto las graves alteraciones que sufren arrecifes de corales, agregaciones de moluscos y praderas marinas, que forman hábitats esenciales para garantizar la biodiversidad.



Save The Med, con un foco más local, trabaja con la misión de impulsar la creación de áreas marinas protegidas y reducir la contaminación por plástico en el Mediterráneo

Esto permite al mar Mediterráneo recuperar su rica biodiversidad y prosperar en armonía con las poblaciones locales ambientalmente conscientes y proactivas.

La donación ayudó a financiar proyectos de protección marina que incluyen programas de educación y expediciones científicas en las que se realiza el monitoreo de la fauna marina para la protección y de las especies y sus hábitats.



1. Introducción

2. Materialidad

3. Modelo de negocio, estrategia y entorno

4. Modelo de gobierno

5. Gestión de riesgos

6. Inversión Sostenible y Responsable

7. Capital humano

8. Medioambiente

9. 2022: Próximos pasos

Introducción

Materialidad

Modelo de negocio,
estrategia y entorno

Modelo de gobierno

Gestión de riesgos

Inversión Sostenible
y Responsable

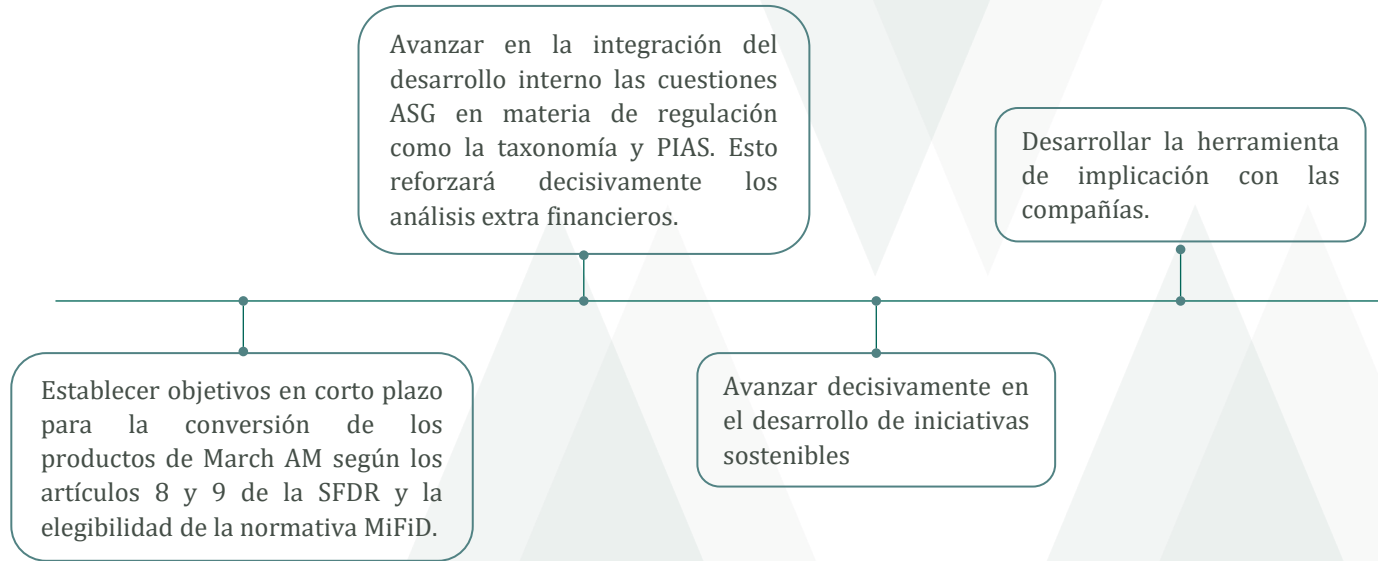
Capital humano

Medioambiente

2022: Próximos pasos

Si 2021 ha sido un año en que la sostenibilidad ha impactado en la manera de entender la relación de March AM y su modelo de negocio con su entorno, y que por ello ha sido necesario adoptar la Estrategia de

Transformación, se tiene previsto que en el 2022 continúen materializándose acciones como consecuencia de la misma. Los avances previstos para afrontar el próximo año se encuentran los siguientes:



MARCH A.M.

